

SPORT

GESUNDHEIT

WOHLBEFINDEN

KATALOG

NAHRUNGSERGÄNZUNGEN

26-27

SINCE
2003

嘉士德
J-M.B's luxury
power-food's
Expert diplômé en alimentation sportive - Nutritionniste diplômé - Coach diplômé

www.powerfoodsymb.com

VORWORT

Als Gründer und Inhaber der Firma **J-M.B's luxury Power-Food's®** bin ich stolz darauf, Ihnen unsere Produkte vorstellen zu dürfen, die bereits seit **2003 erfolgreich auf dem Markt erhältlich sind**. Unser oberstes Ziel ist es, die Qualität unserer Produkte kontinuierlich zu verbessern und dauerhaft auf höchstem Niveau zu halten.

Um diesem Anspruch gerecht zu werden, arbeiten wir seit vielen Jahren eng mit **Ärzten, Medizinern, Profisportlern, Ernährungsberatern, Trainern sowie unseren Kunden** zusammen. Diese wertvolle Zusammenarbeit ermöglicht es uns, unsere Produkte ständig weiterzuentwickeln und optimal auf die Bedürfnisse unserer Kunden abzustimmen.

Mit inzwischen **über 50 verschiedenen Produkten** bieten wir ein umfangreiches Sortiment für unterschiedlichste Anforderungen – sowohl für **Sportler als auch für Nicht-Sportler**, für Menschen, die ihre **Gesundheit und Vitalität** verbessern möchten, sowie für Kunden, die sich **vegan oder vegetarisch** ernähren.

Unsere Produkte sind gezielt darauf ausgerichtet, die **sportliche Leistungsfähigkeit zu steigern**, den **Muskelaufbau zu unterstützen** und den **Fettabbau zu fördern**. Darüber hinaus leisten sie einen wertvollen Beitrag zur allgemeinen **Gesundheit, Vitalität und Lebensqualität**. Auch Menschen mit besonderen Ernährungsanforderungen – wie **Übergewichtige, Diabetiker oder Allergiker** – können durch unsere Produkte eine gezielte und ausgewogene Ernährungsanpassung im Alltag und im Sport erreichen.

Gerne beantworten wir Ihre Fragen und unterstützen Sie täglich mit **individuellen Empfehlungen, fachkundigen Informationen und persönlicher Betreuung**. Auf Wunsch erstellen wir für Sie einen **maßgeschneiderten Ernährungs- und Trainingsplan**, der optimal auf Ihre Ziele abgestimmt ist und Sie effektiv bei deren Erreichung unterstützt.

Ich würde mich sehr freuen, Sie persönlich begrüßen zu dürfen.

Ihr,

Jean-Marie Bermer

INHALTSVERZEICHNIS

Jean-Marie Bermer	4
Einleitung	5
J-M.B® Coaching-Concept	7
Markenzeichen	8

Aminosäuren

Amino-Force powder	10
EAA-Force	11
Xtreme EAA-Powder	12
BCAA-Force	13
Xtreme BCAA-Powder	14
Glutamine-Force	15
Citrulline-Malate Force	16

Fettverbrenner und Schlankmacher

J-M.B® Fat-Killer V4	17
Burning-Force V2	18
J-M.B® Water-loos	19
Carnitine-Forte	20
CLA-Forte	21

Proteine und Nahrungsergänzungen

Power Iso-Whey	22
Power Mass V2	23
Power Special-Pro 90	24
J-M.B® Pancakes V2	25
J-M.B® Oat-Powder	26
Power Recovery	27
J-M.B® Meal Replace	28
J-M.B® Protein-Bar	29

Végan

Power Vegan-Pro 90	30
--------------------	----

Kreatine und NOX-Stimulanten

Xtreme Nitro-Stak	31
Xplosiv Nitro-Pump V2	32
Xtreme Crea-Stak	33
Power Crea-Mono	34
Crea-Force X4	35
Power Tri-CreaKick plus	36

Wohlbefinden und Gesundheit

Ala&Chrom-Force	37
Antioxyd-Force V2	38
Ashwagandha-Force	39
Fenugreek-Force	40
GH-Night Powder	41
Tyrosin-Forte	42
ZMA-Force	43
Zink-Force	44
J-M.B® Vita-Force V3	45
Omega Force	46
T-Sting Force V2	47
Vitamine-C Force	48
Vita B-Complex Force	49
Vita D3+K2 Force	50
Glucosamine-Forte	51
J-M.B® Joint-Support	52
Magnesium Citrat-Force	53

Energy-Drinks

Power Maltodextro	54
Power Energy-Plus	55
Power Waxy-Maize	56
Power Fit	57
J-M.B® Vital Mineraldrink	58
Power Magnesium Citrat 300	59

Natürliche Stimulanten

DAA-Force	60
Arginine-Forte	61
Beta-Alanine Forte	62
Tribu Force Plus	63
T-Force V2	64
Methostak-Force V3	65
Energy-Force	66

J-M.B® Sports Collection	67
---------------------------------	----

Power-Food's J-M.B® Collection	72
---------------------------------------	----

Wettkampftartikel	73
--------------------------	----

nongripballZ®	73
----------------------	----

Merchandising & Equipment	74
--------------------------------------	----

Geschäft	76
-----------------	----

JEAN-MARIE BERMER

Jean-Marie Bermer ist:

- diplomierter Ernährungsberater
- diplomierter Experte für Sporternährung
- diplomierter Trainer
- diplomierter NGB Master-Instruktor für Sport und Physio
- diplomierter Wettkampfvorbereiter (alle Sportarten)
- zertifizierter Gesundheitsberater (InBody)

Mit seinem hohen Anspruch an **Qualität, Leistung, Gesundheit, Ernährung, Training und Wohlbefinden** gibt er sein umfangreiches Fachwissen und seine jahrzehntelange Erfahrung an seine Kunden weiter.

Sportliche Erfolge

- Mehrfacher Luxemburger Meister (IFBB, WABBA, NAC)
- Mister Esch (IFBB)
- Vize-Meister beim Grand Prix d'Europe (WABBA)
- Finalist beim Weider-Cup (IFBB)
- 2× Finalist bei internationalen Deutschen Meisterschaften (WABBA, NAC)
- 3× Finalist bei Weltmeisterschaften (WABBA, NAC)
- 2× Top-10 Platzierung bei Mister Universum (NAC)
- Finalist Paare bei der Weltmeisterschaft (WABBA)
- Finalist Paare bei Mr. & Mrs. Universum (NAC)
- Finalist bei der Europameisterschaft (WABBA)

Funktionen & Engagement

- Vize-Weltjury sowie 2× Top-3 Weltjury-Auszeichnung als internationaler Juror (NAC)
- Organisator des Grand Prix d'Europe (WABBA)
- 8× Organisator der Luxemburgischen Meisterschaften
 - 2× WABBA
 - 1× IFBB (in Zusammenarbeit)
 - 5× NAC
- 5× Organisator des **J-M.B® OPEN International** (2015–2019)
- Organisator der **NAC-International Weltmeisterschaft 2011**
- Präsident der **WABBA Luxemburg (1991–2003)**
- Präsident der **NAC Luxemburg (2005–2020)**

Als Inhaber von **J-M.B's luxury Power-Food's®** (seit 2003), ehemaliger Präsident der **NAC Luxemburg**, internationaler **NAC-Juror** (seit 2005), Gründer des **J-M.B® OPEN International** (2015–2019) sowie erfolgreicher nationaler und internationaler Athlet bin ich seit **über 40 Jahren im Bereich Sport, Ernährung und Gesundheit aktiv**.

Die in dieser Zeit gesammelten Erfahrungen sowie meine zahlreichen **Diplome, Ausbildungen und Weiterbildungen** bilden heute die Grundlage für eine professionelle Betreuung meiner Kunden – sei es für **Sport, Gesundheit, Vitalität, Wohlbefinden oder Wettkampfvorbereitung in allen Sportarten**.



EINLEITUNG

Qualität, Sicherheit und Betreuung bei J-M.B's Luxury Power-Food's®

Alle unsere Nahrungsergänzungsprodukte werden unter der ständigen Aufsicht von **Jean-Marie Bermer** sowie unserem **hochqualifizierten Fachpersonal** entwickelt und hergestellt. Dabei setzen wir auf **modernste Labortechnologie, streng kontrollierte Produktionsprozesse und höchste Qualitätsstandards**, um unsere Produkte kontinuierlich weiterzuentwickeln und zu optimieren.

Unsere Produkte entsprechen den strengen europäischen Qualitätsnormen:

- **DIN EN ISO 9001:2000**
- **HACCP (Hazard Analysis and Critical Control Points)**
- **GMP (Good Manufacturing Practice)**
- **IFS (International Food Standard)**

Darüber hinaus besitzen unsere Produkte eine vom **belgischen Gesundheitsministerium anerkannte NUT-Nummer**. Dies garantiert Ihnen eine sorgfältige Auswahl der besten Rohstoffe, höchste Qualitätsstandards „**Made in Europe**“ sowie **zertifizierte, dopingfreie Inhaltsstoffe**.

Ein Großteil unserer Produkte ist außerdem beim **französischen Gesundheitsministerium als Nahrungsergänzungsmittel registriert**, unter unserem geschützten Label **J-M.B's Luxury Power-Food's®**.

Unsere Produkte unterstützen Sie unter anderem bei:

- Steigerung der **Vitalität und allgemeinen Gesundheit**
- Unterstützung für **Übergewichtige, Diabetiker und Allergiker**
- Ernährung für **Sportler und Nicht-Sportler** (Freizeit-, Ausdauer-, Kampf- und Wettkampfsport)
- Unterstützung bei **erfolgreichen Diäten**
- **Fettverbrennung und Gewichtsreduktion**
- Ernährung für **Veganer und Vegetarier**
- Steigerung von **Kraft, Energie und Leistungsfähigkeit**
- **Muskelaufbau und Fettreduktion**
- **Gewichtszunahme und Muskelaufbau**
- Verbesserung von **Ausdauer, Regeneration und Erholung**
- Förderung von **Sport, Gesundheit und Wohlbefinden**

Professionelle Betreuung & individuelle Programme

Neben unseren hochwertigen Produkten bieten wir Ihnen eine umfassende und professionelle Betreuung:

- Diplomierte Erstellung **individueller Ernährungsprogramme**
- Diplomierte Erstellung **maßgeschneiderter Trainingsprogramme**
- **Professionelle Fett- und Gesundheitsmessungen**
- **Zertifizierte Körperanalyse mit der InBody 770**
- **Diplomiertes Personaltraining** (nur nach Terminvereinbarung)

Das Training findet in unserem **privaten Fitnessstudio mit über 300 m² Fläche** statt.

Die Anlage ist **neu und modern ausgestattet** mit Geräten von **Life Fitness und Hammer Strength** auf dem neuesten Stand der Technik.

Unsere Trainingsangebote umfassen:

- Fitnesstraining
- Gesundheitstraining
- Rehabilitationstraining für alle Altersgruppen
- Professionelle **Wettkampfvorbereitung für alle Sportarten**

Darüber hinaus bieten wir auf Anfrage **zertifizierte Aus- und Weiterbildungen zum NongripballZ® Sport- und Physio-Trainer** an.

Garantierte Qualität unserer Produkte

Alle unsere Produkte sind:

- streng **kontrolliert und zertifiziert**
- **100 % dopingfrei**
- **frei von Aspartam**
- **glutenfrei**
- größtenteils **frei von Farbstoffen**

Sollten Sie in unserem Sortiment nicht das passende Produkt finden oder weitere Fragen haben, stehen wir Ihnen jederzeit gerne mit **persönlicher Beratung und fachkundiger Unterstützung** zur Verfügung.

Ihr Erfolg ist unser Antrieb.

J-M.B®



J-M.B.[®] COACHING-CONCEPT PERSONALCOACHING

Suchen Sie ein **professionelles Personal Coaching**, um Ihren Lebensstil nachhaltig zu verbessern?

Möchten Sie:

- Ihr **Wohlbefinden und Ihre Gesundheit steigern**
- Ihre **Fitness verbessern**
- **Gewicht verlieren und Fett verbrennen** (ohne Jo-Jo-Effekt)
- **Muskeln aufbauen**
- Ihre **Leistungsfähigkeit steigern**
- sich auf **Sportveranstaltungen oder Wettkämpfe vorbereiten**

Dann bietet Ihnen **Power-Food's J-M.B.[®]** ein **personalisiertes und diplomiertes Coaching-System** mit regelmäßigen Kontrollanalysen und exklusiven Körpermessungen mit der **InBody 770**.

6 gute Gründe für unser professionelles Coaching

1. Analyse Ihrer Körperstruktur

Lernen Sie Ihre **Morphologie und Ihren Körpertyp** exakt kennen.

Die erste Analyse dauert weniger als eine Minute und zeigt die genaue **Verteilung von Muskelmasse und Körperfett** in allen Körperbereichen (Arme, Beine, Rumpf).

2. Individueller Trainings- und Ernährungsplan

Auf Grundlage Ihrer Analyse erstellen wir einen **präzise abgestimmten Ernährungs- und Trainingsplan**, der optimal an Ihre Ziele und Ihre Körperstruktur angepasst wird.

3. Sichtbare Fortschritte

Durch den Vergleich der Analysen erkennen Sie **visuell und messbar Ihre Fortschritte**:

- Muskelmasse
- Körperfett
- Wasserhaushalt
- Proteinwerte

Bei Bedarf passen wir Ihr Programm gezielt an.

4. Monatliche Fortschrittskontrolle

Ab der dritten Analyse verfolgen wir **gemeinsam monatlich Ihre körperliche Entwicklung** und passen Ihr Training kontinuierlich an.

5. Motivation und professionelle Begleitung

Gemeinsam arbeiten wir kontinuierlich an Ihren Zielen – mit **messbaren Ergebnissen, fachlicher Unterstützung und langfristiger Motivation**.

6. Stabilisierung Ihrer Ergebnisse

Durch regelmäßige Analysen können wir Ihre Fortschritte **kontrollieren, stabilisieren und langfristig sichern**, damit Ihre Ergebnisse dauerhaft erhalten bleiben.

Warten Sie nicht länger.

Vereinbaren Sie noch heute einen Termin und lassen Sie sich nach Ihrer ersten Analyse **persönlich und professionell beraten**.

Medizinische
Körperzusammensetzungsanalyse
mit

InBody770

Wir messen...

Deine Trainingserfolge
Deine Körperzusammensetzung
Deine Fitness
Dein Ernährungszustand
Deine Gesundheitsrisiken
Und vieles mehr ...

**JETZT SCHON
TERMIN
VEREINBAREN!!!**



MARKENZEICHEN

Für alle, die das Markenzeichen **J-M.B's Luxury Power-Food's®** erst jetzt entdecken:

Unsere Marke ist ein **bekanntes, anerkanntes und geschütztes Label (®)** in ganz Europa und gilt bis heute als **Vorreiter im europäischen Markt für hochwertige Nahrungsergänzungsmittel**.

Unser Sortiment wird kontinuierlich erweitert und weiterentwickelt. Dabei legen wir besonderen Wert auf **innovative Rezepturen und ausgewählte Inhaltsstoffe**, die auf Grundlage regelmäßiger wissenschaftlicher Studien über ihre Zusammensetzung und Wirkung optimiert werden.

Unsere Produkte werden in Laboren mit **parapharmazeutischem Qualitätsstandard** hergestellt. Jede Produktionsstufe, jeder Test sowie jede Dosierung unterliegt strengsten Kontrollen gemäß den internationalen Qualitätsrichtlinien:

- **GMP (Good Manufacturing Practice)**
- **HACCP (Hazard Analysis and Critical Control Points)**
- **ISO 9001**

Diese Standards garantieren unseren Kunden **höchste Qualität, maximale Sicherheit und zertifizierte dopingfreie Inhaltsstoffe**. Sämtliche Wirkstoffe und Rohstoffe unseres Sortiments entsprechen den besten internationalen Qualitätsnormen.

Während des gesamten Zulassungsverfahrens zur Vermarktung arbeiten wir eng mit **nationalen Behörden und staatlichen Kontrollstellen** zusammen, um die Sicherheit und Qualität unserer Produkte jederzeit zu gewährleisten.

Unsere Produkte werden von unseren Kunden als **High-End-Nahrungsergänzungsmittel im Premium- bzw. Luxury-Segment** geschätzt. Die sorgfältig ausgewählte Kombination hochwertiger Inhaltsstoffe sorgt für eine **optimale synergistische Wirkung** und überzeugt gleichzeitig durch einen **angenehmen Geschmack**.

Wir verfolgen bewusst nicht das Ziel, Marktführer auf Kosten der Qualität zu werden. Unsere Philosophie basiert seit jeher auf den Werten:

**Qualität – Zertifizierung – Kundenzufriedenheit –
Anerkennung – Wohlbefinden unserer Kunden**



Unsere Bestseller

Zu unseren meistverkauften Produkten in **Luxemburg** und mittlerweile auch **international** zählen insbesondere unsere hochwertigen:

- **Proteine**
- **Aminosäuren**
- **Fettverbrenner...**

Diese Produkte wurden entwickelt, um eine **maximale Konzentration hochwertiger Proteine** sowie **innovative und patentierte Formeln** zu liefern.

Unsere Proteinprodukte sind in zahlreichen Geschmacksrichtungen erhältlich und erfüllen selbst höchste Ansprüche an **Qualität, Geschmack und Wirksamkeit**. Sie versorgen die Muskulatur optimal mit Aminosäuren, unterstützen die **Proteinsynthese** und fördern gleichzeitig **anabole Prozesse im Körper**.

Die Proteinquellen von **J-M.B.'s Luxury Power-Food's®** zeichnen sich besonders durch ihre Fähigkeit aus, die **schnelle Aufnahme und Verwertung von Aminosäuren im Körper zu optimieren**.



AMINO-FORCE POWDER *luxury*



Gebrauchsanweisung:

Nehmen Sie zur Unterstützung in Diätphasen, sowie an Ruhetagen 2-3x täglich 1 Messlöffel (ungefähr 10 g) mit 250 ml Flüssigkeit zu oder zwischen den Hauptmahlzeiten (morgens, mittags, abends) und an Sporttagen nochmal zusätzlich 1 Messlöffel (ungefähr 10 g) mit 250 ml Flüssigkeit vor und 1 Messlöffel (ungefähr 10 g) mit 250 ml Flüssigkeit direkt nach dem Training oder körperlicher Aktivität.

Amino-Force powder von Power-Food's **J-M.B.**[®] in Pulverform ist unsere ganz neue und einzigartige entwickelte Aminosäurenformel, bestehend aus reinem (100 %) ionen-hydrolysiertem Molkeneiweiß und einem Zusatz an BCAAs, mit dem höchsten Anteil von 25,3 g (auf 100 g) die es gibt.

Die Zusammensetzung von unserem **Amino-Force powder** ist eine der stärksten und reinsten auf der Welt und unterscheidet sich von allen üblichen, auf dem Markt angebotenen Produkten!

Amino-Force powder eignet sich für alle, Sportler oder Nichtsportler, die auf der Suche nach einer Eiweißergänzung sind, die zum Wachstum oder Erhalt der Muskelmasse beiträgt.

Auch empfehlenswert für Vegetarier und für alle Menschen, die zu wenig Eiweiß zu den Mahlzeiten zu sich nehmen und somit mit **Amino-Force powder** eine hervorragende Ergänzung dafür haben.

Amino-Force powder ist 100 % kollagenfrei!



Gebinde: Dose mit 400 g

Geschmacksrichtung: Neutral

NUT-Nummer: AS 1626/39

Ernährungswerte pro 100 g:

Energie: 379,32 kcal / 1599,71 kJ | Kohlenhydrate: 3,76 g | Eiweiß: 92 g | Fette: 0,94 g

EAA-FORCE *luxury*



Gebrauchsanweisung:

An Trainingstagen nehmen Sie 2-3x 5 Kapseln mit einem Glas Wasser vor und während dem Training oder körperlichen Aktivitäten. An Ruhetagen nehmen Sie 2x 5 Kapseln pro Tag, 5 Kapseln morgens zum Frühstück oder direkt nüchtern und abends 5 Kapseln vor dem Schlafengehen.

Gebinde: Dose mit 300 Kapseln /
Gewicht Net(to) 185,40 g

Ernährungswerte pro 100 g:

Energie: 410 kcal / 1710,54 kJ
Kohlenhydrate: 0 g
Eiweiß: 100 g
Fette: 0 g

Das neue **EAA-Force** in Kapseln von **Power-Food's J-M.B®** enthält jetzt alle **8 essentielle Aminosäuren**, kombiniert mit den BCAAs in höchster Dosis wie: **L-Leucin**, **L-Isoleucin** und **L-Valin** welche in optimaler Struktur 2:1:1 vorhanden und als verzweigt gekettete Aminosäuren bekannt sind. Wegen ihrer Struktur und einem speziell reinen Verhältnis von 2:1:1 zueinander, werden diese als gebundene **Aminosäuren** bezeichnet. Der Stoffwechsel der **BCAAs** und den restlichen essentiellen Aminosäuren wie, L-Lysin hcl, L-Histidin, L-Methionin, L-Phenylalanin, L-Threonin und L-Tryptophan, findet direkt in der Muskulatur statt und nicht in der Leber, was das kombinieren dieser essentiellen Aminosäuren in unserem **EAA-Force** so unentbehrlich für den Wiederaufbau des Muskelgewebes macht, das normalerweise schon während eines intensiven Trainings oder Körperlichen Aktivitäten zerstört wurde.

Bei richtigem Timing und Zufuhr (am besten morgens und während dem Training) steigert **EAA-Force** die antikatabole und anabole Wirkung, erhöht somit die Regenerations- und Erholungsphase schon während dem Sport und fördert ideal konstante Fortschritte für bessere Leistungssteigerung oder gezielten Muskelaufbau. Vor allem das **L-Leucin**, stimuliert die Insulinproduktion, das Hormon, welches dem Muskelgewebe erlaubt die Aminosäuren und Nährstoffe besser aufzunehmen.

EAA-Force verhindert die Bildung von Harnstoffen und Ammoniak während des Trainings in der Leber und reagiert mit **L-Tryptophan**, sodass die Produktion von Serotonin verringert wird, die Ursache für Müdigkeit, Schläfrigkeit und Konzentrationsmangel bei intensiven Trainingseinheiten oder körperlichen Anstrengungen.

EAA-Force von **Power-Food's J-M.B®** ist unentbehrlich, ob Freizeitsportler oder Leistungssportler, bei allen körperlichen Aktivitäten und Sportarten, einfach ideal für alle (auch für Nichtsportler geeignet).



XTREME EAA-POWDER *luxury*



Gebrauchsanweisung:

An Trainingstagen mischen Sie 5 kleine Messbecher (ca. 15 g) in 250-500 ml frisches Mineralwasser und trinken es verteilt während der Trainingseinheit. Sie können aber auch vor und nach dem Training oder körperlichen Aktivitäten 5 kleine Messbecher (ca. 15 g) in einem Glas mit frischem Mineralwasser mischen und anschließend trinken. An Ruhetagen mischen Sie morgens 5 kleine Messbecher (ca. 15 g) in einem Glas frisches Mineralwasser und trinken es nüchtern oder zum Frühstück.

Gebinde: Dose mit 500 g

Geschmacksrichtung: Tropical

Ernährungswerte pro 15 g:

Energie: 56,91 kcal / 238,24 kJ
 Kohlenhydrate: 0,95 g
 Eiweiß: 12,09 g
 Fette: 0 g

Das neue **Xtreme EAA-Powder** (in Pulverform) von **Power-Food's J-M.B®** enthält jetzt alle 8 essentielle Aminosäuren, kombiniert mit den BCAAs in höchster dosis wie das: **L-Leucin 3,50 g**, **L-Isoleucin 1,75 g** und **L-Valin 1,75 g** welche in optimaler Struktur 2:1:1 vorhanden und als verzweigt gekettete Aminosäuren bekannt sind. Wegen ihrer Struktur und einem speziell reinen Verhältnis von 2:1:1 zueinander, werden diese als gebundene Aminosäuren bezeichnet. Der Stoffwechsel der **BCAAs** und den restlichen essentiellen Aminosäuren, L-Lysin hcl 510 mg, L-Histidin 510 mg, L-Methionin 510 mg, L-Phenylalanin 510 mg, L-Threonin 510 mg und L-Tryptophan 510 mg, findet direkt in der Muskulatur statt und nicht in der Leber, was das kombinieren dieser essentiellen Aminosäuren in unserem **Xtreme EAA-Powder** so unentbehrlich für den Wiederaufbau des Muskelgewebes macht, das normalerweise schon während eines intensiven Trainings zerstört wurde.

Bei richtigem Timing und Zufuhr dieser Trinkformel (am besten morgens und während dem Training trinken) steigert **Xtreme EAA-Powder** die antikatabole und anabole Wirkung, erhöht somit die Regenerations- und Erholungsphase schon während dem Sport und fördert ideal konstante Fortschritte für bessere Leistungssteigerung oder gezielten Muskelaufbau. Vor allem das **L-Leucin**, stimuliert die Insulinproduktion, das Hormon welches dem Muskelgewebe erlaubt die Aminosäuren und Nährstoffe besser aufzunehmen.

Xtreme EAA-Powder verhindert die Bildung von Harnstoffen und Ammoniak während des Trainings in der Leber und reagiert mit **L-Tryptophan**, sodass die Produktion von Serotonin verringert wird, die Ursache für Müdigkeit, Schläfrigkeit und Konzentrationsmangel bei intensiven Trainingseinheiten oder körperlichen Anstrengungen.

Xtreme EAA-Powder von **Power-Food's J-M.B®** ist unentbehrlich, ob Freizeitsportler oder Leistungssportler, bei allen körperlichen Aktivitäten und Sportarten. Unsere leckere Trinkformel ist ideal für alle (auch für Nichtsportler) geeignet.



BCAA-FORCE *luxury*



Gebrauchsanweisung:

An Trainingstagen nehmen Sie 5 Tabletten vor und 5 Tabletten nach dem Training oder körperlichen Aktivität. An Ruhetagen sollte man 5 Tabletten morgens vor dem Frühstück, sowie 5 Tabletten abends vor dem Schlafengehen nehmen.

Erfahrene Athleten sollten 0,1 g pro Kilogramm Körpergewicht zu sich nehmen, 2-3x pro Tag wie angegeben.

Gebinde: Dose mit 300 Tabletten /
Gewicht Net(to) 360 g

NUT-Nummer: NUT 1626/11

Die **BCAA-Force** von **Power-Food's J-M.B.**® enthalten jetzt 1,15 g verzweigt gekettete Aminosäuren pro Tablette, bestehend aus **L-Leucin 575 mg**, **L-Isoleucin 287,5 mg** und **L-Valin 287,5 mg**. Wegen ihrer Struktur und einem speziell reinen Verhältnis von 2:1:1 zueinander, werden diese als gebundene **Aminosäuren** bezeichnet. Der Stoffwechsel der **BCAAs** findet (anders als bei anderen Aminosäuren) direkt in der Muskulatur statt und nicht in der Leber, was die **BCAA-Force** so unentbehrlich für den Wiederaufbau des Muskelgewebes macht, das normalerweise schon während eines intensiven Trainings zerstört wurde. Bei richtigem Timing und Zufuhr steigert **BCAA-Force** die antikatabole und anabole Wirkung und erhöht somit die Regenerations- und Erholungsphase schon während dem Sport und fördert ideal konstante Fortschritte für bessere Leistungssteigerung oder gezielten Muskelaufbau. Vor allem das **L-Leucin**, stimuliert die Insulinproduktion, das Hormon, welches dem Muskelgewebe erlaubt die Aminosäuren und Nährstoffe besser aufzunehmen.

BCAA-Force verhindert die Bildung von Harnstoffen und Ammoniak während des Trainings in der Leber und reagiert mit Tryptophan, sodass die Produktion von Serotonin verringert wird, der Ursache für Müdigkeit, Schläfrigkeit und Konzentrationsmangel bei intensiven Trainingseinheiten.

BCAA-Force von **Power-Food's J-M.B.**® ist unentbehrlich für alle, ob Freizeitsportler oder Leistungssportler, bei allen körperlichen Aktivitäten und Sportarten.



XTREME BCAA-POWDER *luxury*



Gebrauchsanweisung:

An Trainingstagen mischen Sie ungefähr 3-6 kleine Messbecher (ca. 10-20 g) in 500-750 ml frisches Mineralwasser und trinken es verteilt während der Trainingseinheit. Sie können aber auch vor und nach dem Training oder körperlichen Aktivitäten ungefähr 3 kleine Messbecher (ca. 10 g) in einem Glas mit frischem Mineralwasser trinken.

Gebinde: Dose mit 500 g

Geschmacksrichtungen: Tropical

NUT-Nummer: NUT 1626/20

Das neue **Xtreme BCAA-Powder** (Pulverform) von **Power-Food's J-M.B®** enthält ungefähr 10 g verzweigt geketteter Aminosäuren pro Dosis, bestehend aus **L-Leucin 4,26 g**, **L-Isoleucin 2,13 g** und **L-Valin 2,13 g**. Wegen ihrer Struktur und einem speziell reinen Verhältnis von 2:1:1 zueinander, werden diese als gebundene **Aminosäuren** bezeichnet. Der Stoffwechsel der **BCAAs** findet (anders als bei anderen Aminosäuren) direkt in der Muskulatur statt und nicht in der Leber, was das **Xtreme BCAA-Powder** so unentbehrlich für den Wiederaufbau des Muskelgewebes macht, das normalerweise schon während eines intensiven Trainings zerstört wurde.

Bei richtigem Timing und Zufuhr dieser Trinkformel (am besten während dem Training) steigert **Xtreme BCAA-Powder** die antikatabole und anabole Wirkung, erhöht somit die Regenerations- und Erholungsphase schon während dem Sport und fördert ideal konstante Fortschritte für bessere Leistungssteigerung oder gezielten Muskelaufbau. Vor allem das L-Leucin, stimuliert die Insulinproduktion, das Hormon, welches dem Muskelgewebe erlaubt die Aminosäuren und Nährstoffe besser aufzunehmen.

Xtreme BCAA-Powder verhindert die Bildung von Harnstoffen und Ammoniak während des Trainings in der Leber und reagiert mit Tryptophan, sodass die Produktion von Serotonin verringert wird, der Ursache für Müdigkeit, Schläfrigkeit und Konzentrationsmangel bei intensiven Trainingseinheiten.

Xtreme BCAA-Powder von **Power-Food's J-M.B®** ist unentbehrlich für alle, ob Freizeitsportler oder Leistungssportler, bei allen körperlichen Aktivitäten und Sportarten. Unsere leckere Trinkformel ist ideal für alle!



GLUTAMINE-FORCE *luxury*



Gebrauchsanweisung:

Nehmen Sie an Trainingstagen 5-10 g vor und nach dem Training oder körperlicher Aktivität mit reichlich Flüssigkeit zu sich.

An Ruhetagen nehmen Sie 5-10 g morgens zum Frühstück und 5-10 g abends vor dem Schlafengehen zu sich.

Für Personen, die eine kohlenhydratarme Diät machen und optimal für Veganer und Vegetarier: nehmen Sie täglich 3x 5-10 g mit reichlich Flüssigkeit zwischen den Mahlzeiten über den Tag verteilt zu sich.

Gebinde: Dose mit 500 g

Geschmacksrichtung: Neutral

NUT-Nummer: AS 1626/9

Glutamin ist mit mehr als 50 % die am häufigsten vorkommende Aminosäure im menschlichen Organismus. Doch Sportler und Menschen mit hohen Ansprüchen im Training sowie im Alltag und an stressreichen Tagen, verlieren einen Großteil dieser wichtigen Aminosäure. Durch den Verlust von Glutamin können Leistung und Konzentration sinken, Muskelabbau und auch Immunschwäche usw. eintreten. **Glutamine-Force** von **Power-Food's J-M.B.**® ist als Ergänzung deshalb so wichtig, da es den Muskelabbau verhindert, die Erholung steigert, das Immunsystem stärkt und die Produktion von Wachstumshormonen anregt. Zusätzlich vergrößert es das Zellvolumen (durch Muskelzell-Hydratation) und fördert das Muskelwachstum. Ohne eine ausreichend hohe Glutamin-Konzentration im Muskel kann weder Muskelwachstum einsetzen noch optimale Leistung abgerufen werden.

Glutamine-Force ist wichtig bei kohlenhydratarmen Diäten, da es durch seinen ausgeprägten antikatabolen Effekt zu einem Erhalt der fettfreien Muskelmasse beiträgt. Auch Vegetarier und Veganer sollten ihre eiweißarme Ernährung mit **Glutamine-Force** ergänzen, da es durch seine besonderen Eigenschaften zu einer ausgewogenen Ernährung beiträgt.

Glutamine-Force von **Power-Food's J-M.B.**® enthält ein 100 % reines Glutamin und eignet sich für alle, ob Sportler oder Nichtsportler. Es wird hervorragend vom menschlichen Körper aufgenommen, hat keine sonderbaren Gerüche und einen neutralen Geschmack.



Ernährungswerte pro 100 g:

Energie: 400 kcal / 1673,6 kJ | Kohlenhydrate: 0 g | Eiweiß: 100 g | Fette: 0 g

CITRULLINE-MALATE FORCE *luxury*



Gebrauchsanweisung:

Zur Leistungssteigerung nehmen Sportler an Trainingstagen 3-5 g 15 min vor dem Training oder körperlicher Aktivität mit ungefähr 200 ml Flüssigkeit zu sich, zusätzlich können Sie an Trainingstagen 3-5 g morgens nüchtern und 3-5 g abends vor dem Schlafengehen einnehmen.

Bodybuilder und Kraftsportler ergänzen 5-8 g 15 min vor dem Training mit einer unserer Booster-Variante (wie z. B. Xtreme Crea-Stak, Xtreme Nitro-Stak, Xplosif Nitro-Pump) mit 300 ml Wasser zur Leistungssteigerung, erhöhtem Pumpeffekt sowie Kraft und Muskelaufbau.

An Ruhetagen nehmen Sie 3-5 g morgens nüchtern oder zum Frühstück und 3-5 g abends vor dem Schlafengehen mit 200 ml Flüssigkeit zu sich.

Gebinde: Dose mit 300 g

Geschmacksrichtung: Neutral

Citrulline-Malate Force von **Power-Food's J-M.B®** ist eine nicht-essentielle, basische, nicht-proteinogene Aminosäure und eine Vorstufe des L-Arginins. Es wird im Körper sehr langsam in L-Arginin umgewandelt dadurch wirkt es länger und effektiver. **Citrulline-Malate Force** erhöht die Produktion von ATP und verringert somit die Milchsäure, entfernt Ammoniak aus dem Blut und hat einen direkten positiven Effekt auf die Muskelerholung, die Energie und das Wohlbefinden. **Citrulline-Malate Force** fördert die Leistungssteigerung, schnellere Erholung (auch schon während den Trainingseinheiten), erhöhte Muskeldurchblutung mit vermehrter Sauerstoffzufuhr und sorgt für einen steigenden und länger anhaltenden Muskelpump.

Citrulline-Malate Force ist optimal geeignet zur Leistungssteigerung und Muskelerholung für alle Ausdauersportarten, Kampfsportler, usw. Kraftsportler und Body-BUILDER profitieren gleichzeitig zur Kraftsteigerung und besserem Muskelaufbau.

Für Nichtsportler eignet sich **Citrulline-Malate Force** auch sehr gut zur Unterstützung der Gesundheit und Vitalität, steigert die Konzentration und verbessert die Genesung.

Unser **Citrulline-Malate Force** hat zusätzlich Funktionen wie:

- Steigerung der L-Arginin-Werte im Blut
- Stärkung des Immunsystems
- Wirkt als Neurotransmitter
- Verbesserung der Denkleistung
- Gefäßerweiternd und blutdrucksenkend
- Effizientere Muskularbeit
- Fettabbauend
- Steigerung der Proteinsynthese
- Verbesserung der Wirkung von Testosteron in der Zelle
- Steigerung der Ausschüttung von Insulin, HGH und Glukagon



Ernährungswerte pro 100 g:

Energie: 264 kcal / 1119 kJ | Kohlenhydrate: 0 g | Eiweiß: 66 g | Fette: 0 g

NUT-Nummer: AS 1626/32

J-M.B.[®] FAT-KILLER V4 *luxury*



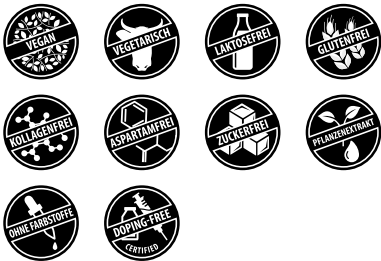
Gebrauchsanweisung:

Nehmen Sie 1 Kapsel vor einer Mahlzeit (mit einem großen Glas Wasser), am besten morgens zum Frühstück oder mit einem Eiweiß-Shake, oder idealerweise vor dem Sport.

Hinweis: Die letzte Einnahme sollte stets vor 18.00 Uhr erfolgen.

Gebinde: Dose mit 120 Kapseln / Gewicht Net(to) 78 g

Patentierter Formel N° 0858617



J-M.B.[®] Fat-Killer V4 ist die vierte Ausgabe unserer **einzigartigen** und **patentierten** Formel von **Power-Food's J-M.B.[®]**. Diese neue verbesserte und präzise zusammengestellte Formel verschiedenster Pflanzen wurde jetzt nochmals **NEU** angepasst und die Dosierung so erstellt für eine bessere Verträglichkeit und optimale Wirkung und bleibt mit Sicherheit einer der besten und effektivsten Fettverbrenner auf dem Markt.

Die Kombination der verschiedenen Substanzen wie das **Citrus Aurantium** mit **Koffein**, dem **Guarana**, **Kola-Nut** und **Theobromine** steigern sofort ab der ersten Einnahme die natürliche Thermogenese und sorgen somit für eine schnellere Fettverbrennung und enormen Energieschub. Der Appetit wird stark reduziert, wodurch sich der Gewichtsverlust extrem steigert. Die Zugaben von **Himbeere Extrakt (ketone HPLC)** und dem **Schwarzen Pfeffer Extrakt** steigern die Wirkung erheblich, und durch die **(Neue)** Zugabe von der **Weissen Bohnen Extrakt** und vom **Gymnema Silvestre Extrakt** in dieser Zusammenstellung, wird die Lust auf Süßes enorm reduziert und somit die Gewichtsabnahme nochmal drastisch gesteigert!!!

Die **J-M.B.[®] Fat-Killer** der ersten drei Ausgaben waren schon sehr erfolgreich und bekannt als spezielle patentierte Formel und wurden durch jahrelange Forschung und mit viel Erfahrung entwickelt, die jetzige neue vierte Ausgabe des **J-M.B.[®] Fat-Killer V4** wurde jetzt nochmals von mehreren erneuten Studien und zahlreichen Tests als erfolgreiches verbessertes Produkt gewertet und bleibt damit mit absoluter Sicherheit unser Erfolgsprodukt **Nr. 1** unter den Schlankmachern und den Fettverbrenner. Als eines unserer bestverkauften Produkte aus dem Arsenal von **Power-Food's J-M.B.[®]** garantieren wir Ihnen den neuen **J-M.B.[®] Fat-Killer V4** mit guter Verträglichkeit und noch besseren und effektiveren Ergebnissen.



BURNING-FORCE V2 *luxury*



Gebrauchsanweisung:

Nehmen Sie maximal 3x 2 Kapseln täglich (mit einem großen Glas Wasser) über den Tag verteilt, am besten morgens zum Frühstück und den Rest verteilt vor den Mahlzeiten oder idealerweise vor dem Sport. Angesichts dieser starken Formel raten wir Ihnen mit einer minimalen Dosis von 2 Kapseln 1-2 x pro Tag zu beginnen und dann langsam zu steigern. (Die angegebene Dosis nicht überschreiten!)

Achtung: Dieses Produkt sollte man anfangs in einer geringeren Dosis einnehmen und langsam steigern, die letzte Einnahme am Tag sollte vor 18.00 Uhr sein!



Burning-Force V2 von **Power-Food's J-M.B.**® gilt mit Sicherheit als der fortschrittlichste Fettverbrenner und Energie-Booster der Welt und ist für Sportler, die mehr Leistung, sowie die Fettverbrennung und den Gewichtsverlust ankurbeln möchten, das absolute Highlight. Angesichts dieser speziellen Entwicklungen im Bereich der Fettverbrenner, hat **Power-Food's J-M.B.**® sich entschieden, seine schon sehr starke Formel weiter zu verbessern und mit 3 zusätzlichen Substanzen anzureichern. Unter anderem mit **Piperin**, das dafür sorgt, dass eine zusätzliche Wärmeresteigerung stattfindet, des Weiteren mit **Alpha-Liponsäure**, sowie **Rinde der Silber-Weide**, die für eine Verstärkung der schon enthaltenen 11 aktiven Komponenten sorgen. Die Zusammensetzung von **Citrus Aurantium (Synephrin)** mit **Koffein**, **grünem Tee** und **Theobromine hcl** beschleunigt den Stoffwechsel enorm und steigert somit die Thermogenese, was zu einer optimalen Fettverbrennung führt. Das **L-Tyrosin** steigert das Energielevel und die Konzentration und verbessert die appetitunterdrückende Wirkung! Dank **Ingwer**, **Piperin** und **Cayenne** wird der Körper mehr schwitzen und somit zusätzliche Kalorien verbrennen. Diese Substanzen helfen dem Körper gleichzeitig sich von den toxischen Überresten zu befreien und reinigen das Gewebe! Das **Chromium Picolinat** wird die Lust auf Süßes verringern – weniger Zucker bedeutet auch weniger Fett. Das **L-Carnitin** dient als Transportmittel von langkettigen Fettsäuren aus den Reserven zur Energiegewinnung!

Das neue **Burning-Force V2** kombiniert jetzt hervorragende 13 Zutaten, die aufeinander abgestimmt wurden, um die Thermogenese noch effizienter zu gestalten, dabei das Fett optimal zu verbrennen, die Energie zu steigern und das Körpergewicht zu reduzieren. Es ist sowohl ein sehr starker Stimulant und Energieträger als auch ein optimaler Appetitzügler. Des Weiteren steigert es enorm den Stoffwechsel und erhöht somit die körperliche und mentale Leistung.

Burning-Force V2 eignet sich für alle, ob Sportler oder Nichtsportler, die effektiv und erfolgreich Fett verbrennen und ihr Gewicht reduzieren möchten. Ideal für Wettkampathleten die ein härteres und trockeneres Aussehen erreichen möchten.

Gebinde: Dose mit 150 Kapseln je 573,3 mg / Gewicht Net(to) 85,995 g

J-M.B[®] WATER-LOOS *luxury*



J-M.B[®] Water-loos von **Power-Food's J-M.B[®]** ist eine besondere Zusammensetzung aus 3 verschiedenen Pflanzenextrakten wie z. B.: **Löwenzahnwurzel-Extrakt** (taraxum officinale) enthält verschiedene Bitterstoffe die vor allem das Verdauungssystem fördern und Blähungen entgegenwirken, es wirkt gleichzeitig für einen gesunden Wasserspiegel und hat eine positive Wirkung gegen trockene Haut. Es erhöht die Elastizität und sorgt längerfristig für ein gesünderes und natürlicheres Hautbild.

Das **Grüntee-Extrakt** (camellia sinesis) ist reich an Catechinen und enthält eine angemessene Menge an Koffein. Es fördert die Thermogenese, indem es den Körper effektiver bei der Kalorienverbrennung macht, hilft zu einem gesunden Körperwasserspiegel und fördert gleichzeitig die Gewichtsabnahme sowie zahlreiche positive Wirkungen auf die Gesundheit und das Wohlbefinden.

Das Kombinieren mit **Kaliumphosphat** bei ausreichender Zufuhr verbessert den Wasser- und Elektrolythaushalt, indem es sogar die Energieproduktion und Sauerstoffversorgung des Körpers unterstützt, und trägt insbesondere bei hochintensiven Belastungen zu einer normalen Muskelfunktion bei.

J-M.B[®] Water-loos ist ideal für alle Personen gegen Wasserspeicherung, zur Unterstützung und Förderung der Gewichtsabnahme und Wasserspeicherung. Es kann super mit unseren beiden Produkten **J-M.B[®] Fat-Killer V4** und **Burning-Force V2**, sowie bei allen Diäten kombiniert werden. Außerdem ist es sehr vorteilhaft für Athleten zur Wettkampfvorbereitung.

Gebrauchsanweisung:

Nehmen Sie 3x 1 Kapsel täglich (mit einem großen Glas Wasser) über den Tag verteilt, am besten morgens zum Frühstück oder mit einem Eiweiß-Shake, mittags und abends vor oder während den Mahlzeiten.

Wettkampfsportler können die Dosis je nach Bedarf auf maximal 3x 2 Kapseln pro Tag erhöhen. (Wichtig mindestens 3 Liter Wasser pro Tag trinken)

Gebinde: Dose mit 90 Kapseln /
Gewicht Net(to) 55,62 g



CARNITINE-FORTE *luxury*



Carnitine-Forte von **Power-Food's J-M.B®** besteht aus einer Aminosäure (**L-Carnitin**) und ist ein Antioxydant, das eine wichtige Rolle bei der aeroben Fettverbrennung spielt. Es kann den Fettverlust während dem Sport oder körperlichen Aktivität und einer kohlenhydratarmen Diät steigern, indem die geketteten Fettsäuren zu den Mitochondrien geleitet werden, wobei diese in Energie verwandelt werden. Somit verbessert **Carnitine-Forte** die **Leistung** bei Ausdauersportarten, steigert die Abwehrkräfte und die Muskelerholung schon während und nach intensiven Trainingseinheiten.

Carnitine-Forte ist die ideale Ergänzung für Radfahrer, Marathonläufer und viele andere Ausdauersportler, aber auch für Vegetarier und Menschen mit Proteinmangel. Auch Kraftsportler können von dem guten Antioxydant profitieren.

Gebrauchsanweisung:

Nehmen Sie an Trainingstagen 2 Kapseln morgens und 2 Kapseln 30 Minuten vor sportlichen Aktivitäten. An Ruhetagen 2 Kapseln morgens zum Frühstück.



Gebinde: Dose mit 90 Kapseln je 750 mg

NUT-Nummer: AS 1626/16



CLA-FORTE *luxury*



CLA-Forte von **Power-Food's J-M.B®** wurde für eine langfristige Anwendung entwickelt. Obwohl es die Fettverbrennung beim Stoffwechsel wenig fördert, hemmt es die Fähigkeit des Körpers, das Fett wie sonst zu speichern. **CLA-Forte** ist eine großartige Ergänzung um Diät halten auf Kurs zu halten, wenn sie gelegentlich die Diätspur verlassen.

CLA-Forte reduziert unter anderem den Cholesterinspiegel und hat somit einen positiven Einfluss auf das Herzkreislaufsystem. Die Gesundheit steigt und es erhöht das Wohlbefinden. Außerdem hilft es das Risiko bei bestimmten Krebsformen zu reduzieren.

Die konjugierte Linolsäure aus **CLA-Forte** erlaubt es bei einer regelmäßigen Einnahme, kombiniert mit einer kohlenhydratarmen Diät, das Fett zu reduzieren und sogar bei gezieltem Training die Muskelmasse zu steigern. **CLA-Forte** wirkt am effektivsten bei einer dauerhaften Einnahme von mindestens 12 Wochen und länger.

Gebrauchsanweisung:

Nehmen Sie 3x täglich 1-2 Kapseln zu den Mahlzeiten.



Gebinde: Dose mit 90 Kapseln je 1000 mg

NUT-Nummer: PL 1626/26



POWER ISO-WHEY *luxury*



Gebrauchsanweisung:

Mischen Sie mehrmals täglich 1 gehäuf-ten Messlöffel (ca. 30 g) mit 200-250 ml Wasser (bzw. Magermilch oder Frucht-saft) und trinken dies z. B. an Sportta-gen: morgens zum Frühstück oder als Zwischenmahlzeit, ungefähr 60 Minu-ten vor und direkt nach dem Training. An Ruhetagen: 2-3x täglich zwischen den Mahlzeiten, morgens, mittags und abends.

Gebinde: Dosen mit 750 g, 1 kg Beutel und Dose mit 2 kg

Geschmacksrichtungen: Banane, Cappuccino, Cookies-Cream, Erdbeere-Vanille, French-Vanille, Himbeere, Neutral (Zuckerfrei), Schokolade, Schoko-Cookies, Pistazie, Zitrone
(Alle Geschmacksrichtungen sind ohne Farbstoffe)

NUT-Nummer: NUT_AS 1626/4

Ernährungswerte pro 100 g:
(Geschmack French-Vanille)

Energie: 366 kcal / 1531,34 kJ
Kohlenhydrate: 0 g
Eiweiß: 91 g (Neutral: 93 g)
Fette: 0 g

Das **Power Iso-Whey** (100 % ionisiertes Molkenprotein) ist das Nonplusultra und **zeichnet sich durch beste Qualität aus**. Kein anderes Produkt, mit ähnlichen Eiweißquellen, ist von solch einer Qualität und der einfachen Anwendung her, vergleichbar. Das **ionisierte Molkenprotein Power Iso-Whey** enthält den höchsten Wert an gebundenen Aminosäuren, die den Aufbau und Erhalt des Muskels bezwecken. Unsere ionisierte Molkenproteinergänzung ist iso-mikrofiltriert und unterlieft einen Ionenwechsel. Dieser Vorgang ermöglicht es, die Laktose zu entfernen (100 % Laktosefrei), sodass keine Kohlenhydrate mehr enthalten sind.

Power Iso-Whey erreicht den höchsten BCAA- und Glutamingehalt (ein positiver Faktor bei Muskelaufbau, Ausdauer, Erholung, Verringerung der Muskelauflösung und Stärkung des Immunsystems). Pro 30 g Shake sind die idealen Werte von über 6,8 g BCAAs, und mehr als 5,4 g Glutamin enthalten. Zusätzlich enthält **Power Iso-Whey** alle notwendigen Vitamine und Mineralien.

In Studien, bei denen das **Power Iso-Whey** von **Power-Food's J-M.B®** mit anderen Proteinquellen verglichen wurde, wurde festgestellt, dass das Molkenprotein eine vollständige Kombination aus Aminosäuren enthält und durch seine 100 % Wasserlöslichkeit ein optimales Ergebnis im Körper erreicht. Als direkter Vorläufer des Muskelaufbaus kann die hohe Qualität des Inhalts von **Power Iso-Whey** den Muskeln helfen, sich schneller zu erholen und zu wachsen, indem es den Protein- und Aminosäuregehalt erhöht.

Für diejenigen, die während einer Diät ihre Muskelmasse erhalten möchten und zusätzlich Fett verlieren wollen, kann das **Molkenprotein** sehr nützlich sein, weil ein guter Proteinkonsum den Glucosegehalt im Blut ausgleicht, während die Kohlenhydrate der Grund einer Unregelmäßigkeit dieses Gehaltes sind. Wenn der Glucosegehalt ausgeglichen bleibt, schwindet die Esslust, die Energie erhöht sich und der Fettabbau wird stimuliert. **Power Iso-Whey** wird zunehmend von Sportärzten und renommierten Sportlern empfohlen!



*(Neutral)



POWER MASS V2 *luxury*



Gebrauchsanweisung:

Mischen Sie mehrmals täglich 2 gut gehäufte Messlöffel (ca. 100 g) mit 300-300 ml Dinkel-Reis-Magermilch-Fruchtsaft oder Wasser und trinken dies z. B. an Trainingstagen: morgens zum oder als Frühstück, ungefähr 90 Minuten vor und direkt nach dem Sport. An Ruhetagen sowie für Nichtsportler: morgens zum oder als Frühstück, nachmittags als Zwischenmahlzeit und abends vor dem Schlafengehen.

Power Mass V2 von **Power-Food's J-M.B®** ist eine Ernährungsergänzung mit hochwertigem Maltodextrin und einem 100 % iso-mikrofiltrierten Whey-Isolat-Protein, das mit zusätzlichem **L-Glutamin** (4,4 g) und **BCAAs** (5 g) pro Portion verfeinert wurde, um den Verlust von Muskelmasse zu verhindern, das Immunsystem zu stärken und um den Muskelaufbau zu fördern. Des Weiteren kommt es zu einer **Steigerung der Gewichtszunahme** und **Beschleunigung der Erholung** während und nach sportlichen und körperlichen Anstrengungen. **Power Mass V2** enthält eine Mischung aus Maltodextrin, 100 % iso-mikrofiltriertem Whey-Isolat-Protein, sehr wenig Fructose, MCTs und eine hochwertige Mischung aus Mineralien und Vitaminen.

Eine perfekte Ergänzung für alle (Ausdauer- oder Kraftsportler), die mehr Leistung und Energie anstreben oder ihr Körpergewicht und Muskelmasse erhöhen möchten. Das Produkt eignet sich optimal zur Gewichtszunahme, Muskelaufbau und Erholung. (Auch Nichtsportler können von unserem Produkt optimal profitieren zur Körper Gewichtszunahme und Wohlbefinden)



Gebinde: Dosen mit 1,5 kg, 3 kg und 5 kg

Geschmacksrichtungen: Banane, Erdbeere, French-Vanille, Schokolade, Schoko-Cookies

(Alle Geschmacksrichtungen sind ohne Farbstoffe)

NUT-Nummer: NUT_AS 1626/3

Ernährungswerte pro 100 g: (Geschmack French-Vanille)

Energie: 369,88 kcal / 1547,57 kJ

Kohlenhydrate: 65,7 g

Eiweiß: 27 g

Fette: 2,12 g (davon 2 g MCT Öl)

POWER SPECIAL-PRO 90 *luxury*



Gebrauchsanweisung:

Mischen Sie mehrmals täglich 1 gehäuften Messlöffel (ca. 30 g) mit 300 ml Wasser oder Magermilch und trinken dies 2-3x über den Tag verteilt als Ergänzung zur Diät oder zum Ersetzen einer Mahlzeit (morgens, mittags oder abends). An Sporttagen am besten morgens mit oder als Frühstück sowie 60 Minuten vor und direkt nach dem Training. An Ruhetagen: morgens und mittags als Zwischenmahlzeit und idealerweise abends vor dem Schlafgehen.

Power-Food's J-M.B® hat die Neuheit erschaffen, das **Power Special-Pro 90**, eine spezielle Mischung aus mikellarem Kasein (80 %) und aus einem reinen iso-mikrofiltrierten Molkenprotein (20 %), das zusätzlich eine enorme Anzahl an **BCAAs** und **L-Glutaminen** enthält. Des Weiteren wurden Vitamine und Mineralien ergänzt, die aus diesem Produkt einen sehr hochwertigen Shake machen. Die beiden Proteine sind ionenausgetauscht und von höchster Qualität, sie werden auf verschiedenste Weise vom Körper aufgenommen. Der spezielle Vorgang ermöglicht dem Körper einen längeren Rückgriff auf die Aminosäuren von bis zu 7 Stunden.

Dies macht das **Power Special-Pro 90** zu einer langanhaltenden Proteinart und kann dadurch optimal als Mahlzeitergänzung, während Diäten oder auch als Nachprotein eingesetzt werden. Dank der einfachen Verdaulichkeit sowie guter Verträglichkeit und dem hohen Anteil an **BCAAs** sowie **L-Glutamin**, ist diese Zusammensetzung an Qualitäts-Eiweiß nützlich für jeden, ob Sportler und Nichtsportler zur Unterstützung aller Diäten, bei gezieltem Training zum Muskelerhalt sowie zum Muskelaufbau und zur besseren Muskelerholung, vor und nach intensiven Trainingseinheiten.

Power Special-Pro 90 von **Power-Food's J-M.B®** wird von vielen Ärzten empfohlen.



Gebinde: Dose mit 750 g, Nachfüllbeutel mit 1 kg und Dose mit 3 kg

Geschmacksrichtungen: Banane, Cappuccino, Cookies-Cream, Erdbeere, French-Vanille, Schokolade, Schoko-Cookies

(Alle Geschmacksrichtungen sind ohne Farbstoffe)

NUT-Nummer: NUT_AS 1626/1

Ernährungswerte pro 100 g: (Geschmack French-Vanille)

Energie: 370 kcal / 1567 kJ | Kohlenhydrate: 0,44 g | Eiweiß: 90,35 g | Fette: 0,69 g

J-M.B.[®] PANCAKES V2 *luxury*



Gebrauchsanweisung:

Nehmen Sie 100 g Pulver von **J-M.B.[®] Pancakes V2** und mischen diese mit ungefähr 250 ml Flüssigkeit bzw. kaltem Wasser / fettarmer Milch / Dinkelmilch in einer Schüssel zusammen. Den Teig lassen Sie etwa 5 Minuten ruhen, danach einfach nochmal umrühren und die Pfannkuchen in einer erhitzten Pfanne mit etwas **J-M.B. Olivenöl** zubereiten. (1 Portion ergibt ungefähr 5 leckere Pfannkuchen)

J-M.B.[®] Pancakes V2 ist eine ganz **neue** verfeinerte und verbesserte Mischung für Pfannkuchen mit dem höchsten Gehalt von über 50 g hochwertigen Proteinen pro 100 g Portion. Es ist eine exzellente und natürliche Mischung aus den besten Proteinen wie das Molkenprotein, Ei-Albumin, und Kaseinprotein von hoher Qualität, und mit nur 29 g komplexen Kohlenhydraten pro 100 g in Form aus unserem hydrolysiertem Hafermehl mit wenig Fetten, kann man die neuen **J-M.B.[®] Pancakes V2** auch als Low-Carb betrachten und sind somit eine höchst qualitative und einzigartige Mahlzeitenergänzung, die man ohne schlechtes Gewissen verzehren kann oder bei Diäten als leckere süße Speise essen darf.

J-M.B.[®] Pancakes V2 von **Power-Food's J-M.B.[®]** sind optimal geeignet für jeden, ob Sportler oder Nichtsportler, ob im Beruf oder zu Hause, ob zum Naschen zwischendurch oder als Frühstück (auch für Kinder)! Belegt mit Obst und Quark, sind diese Pfannkuchen eine leckere und nahrhafte Mahlzeit.

Unsere Empfehlung: Mischen Sie die **J-M.B.[®] Pancakes V2** mit Dinkelmilch zu einem Teig und backen Sie diesen in einem Waffeleisen (nicht zu stark erhitzt). Die Waffeln können ideal mit Apfelmus oder Mandel- sowie Erdnusspaste bestrichen werden.



Ernährungswerte pro 100 g:

Energie: 361,72 kcal / 1520,41 kJ
 Kohlenhydrate: 29,74 g
 - davon Zucker: 2,09 g
 Eiweiß: 50,72 g
 Fette: 5,80 g
 - davon gesättigte Fette: 1,28 g
 Fibre: 3,71 g
 Salz: 2,32 g

Gebinde: Dose mit 900 g

Geschmacksrichtung: Neutral

J-M.B.[®] OAT-POWDER *luxury*



Gebrauchsanweisung:

Mischen Sie die gewünschte Portion unter Ihren Eiweißshake oder sonstige Speisen. Ideal als Frühstück oder Zwischenmahlzeit für alle, ob Sportler oder Nichtsportler, Männer oder Frauen, sowie Kinder.

Gebinde: Dosen mit 1 kg und 5 kg

Geschmacksrichtungen: Neutral

Ernährungswerte pro 100 g:

Energie: 367 kcal / 1543 kJ
 Kohlenhydrate: 65,2 g
 Eiweiß: 12,1 g
 Fette: 8,4 g
 - davon gesättigte Fette: 1,3 g
 Fibr: 9,1 g

J-M.B.[®] Oat-Powder von **Power-Food's J-M.B.[®]** ist ein wertvolles hydrolysiertes Hafermehl, hergestellt aus heimischen Getreidearten. Der Hafer wird nach dem Anbau gemahlen und abgefüllt. Das **Eiweiß** des Hafers ist besonders hochwertig, da es die 8 wichtigsten **Aminosäuren** enthält. Da der menschliche Körper diese nicht aufbaut, müssen sie per Nahrung zugeführt werden.

Hafermehl besteht zu etwa **5 %** aus pflanzlichem Fett, welches zu ca. **70 %** aus **ungesättigten Fettsäuren** zusammengesetzt ist und für den Menschen essentiell ist. Diese Fettsäuren übernehmen vielfältige Funktionen in den Körperzellen. **Ballaststoffe** nehmen ein Anteil von ca. **10 %** ein und fördern die **Verdauung** auf natürliche Weise. Für eine besonders gute Bekömmlichkeit des Hafers sorgen die enthaltenen Schleimstoffe.

J-M.B.[®] Oat-Powder hat dank seiner Ballaststoffe einen senkenden Effekt auf den Cholesterinspiegel und die Blutfettwerte. Zusätzlich hat das Hafermehl den Vorteil, dass es eine gute Quelle für viele Mineralstoffe und Vitamine ist. Mit einer Portion **J-M.B.[®] Oat-Powder** wird beispielsweise $\frac{1}{4}$ des Tagesbedarfs an **Folsäure** und **Thiamin** (Vitamin B1) gedeckt. **Folsäure** ist vor allem für den **Eiweiß- und Fettstoffwechsel** von Bedeutung. Der Körper nutzt Thiamin zum Kohlenhydratstoffwechsel und für die Funktion des Nervensystems. Das im Hafer enthaltene **Vitamin E** hat eine antioxidative Wirkung. **J-M.B.[®] Oat-Powder** enthält weitere wichtige Mineralstoffe, so z. B. **Eisen, Phosphor und Mangan**.

Unser **J-M.B.[®] Oat-Powder** unterstützt beim Zuckerstoffwechsel bei Diabetes mellitus (Hyperglykämie), beugt „Heißhungerattacken“ auf Süßes vor, hilft gegen Übergewicht und beim Abnehmen bei angepassten Diäten. Das Hafermehl ist sofort löslich und leicht verdaulich. Es kann ohne Klumpen optimal mit jedem unserer Proteine (siehe Katalog), sowie Joghurts, weißem Käse, Apfelkompott und vielen anderen Speisen zubereitet werden.



POWER RECOVERY *luxury*



Gebrauchsanweisung:

Mischen Sie eine Portion von 100 g, = ungefähr 2 gehäufte Messlöffel, mit 400 ml Wasser sofort nach dem Training. Athleten, die über 100 kg Körpergewicht haben, sollten 3-4 gehäufte Messlöffel mit 450-500 ml Wasser zu sich nehmen. (Am besten nur an Trainingstagen.)

Gebinde: Dosen mit 900 g und 2,5 kg

Geschmacksrichtungen: French Vanille-Cookies, Schokolade

(Alle Geschmacksrichtungen sind ohne Farbstoffe)

NUT-Nummer: NUT_AS 1626/2

Ernährungswerte pro 100 g:

(Geschmack French Vanille-Cookies)

Energie: 344,20 kcal / 1440,13 kJ

Kohlenhydrate: 48,6 g

Eiweiß: 42 g

Fette: 0 g

Mit **Power Recovery** erhalten Sie ein absolutes Spitzenprodukt aus dem Arsenal von **Power-Food's J-M.B®**! Die von **Power-Food's J-M.B®** zunächst für das persönliche Training entwickelte Formel steht nun auch als Produkt für Sie bereit und zählt zu den besten Post-Work Shakes der Welt.

Es wirkt ausgezeichnet durch seine Qualität und beste Nährstoffe, unter anderem durch die Zusammensetzung von einem 100 % iso-mikrofiltrierten **Whey-Protein** und einer hochmolekulare Maisstärke wie das **Waxy-Maize** (ein sehr langanhaltendes komplexes Kohlenhydrat, das speziell entwickelt wurde, um den Körper schnell wieder in eine anabole Lage zu versetzen und somit effektiv mit Energie zu versorgen). Die weitere Zugabe von **Crea-Mono**, **Beta-Alanine**, **BCAAs** und **L-Glutamin** sowie allen **essentiellen Aminosäuren**, machen **Power Recovery** zu einem absoluten Highlight und zum Muss für alle Sportler. Ob Ausdauer-, Kampf- oder Kraftsportler, es ist ganz egal, denn der Effekt ist so auf jede ausgeführte Sportart angepasst, dass der Körper sich so oder so schneller regeneriert und es (bei gezieltem Training) zu einem verbesserten Muskelaufbau kommt. **Power Recovery** bietet entscheidende Vorteile: es sorgt für eine schnellere Passage durch den Magen, wodurch der Einstrom von Kohlenhydraten in die Blutbahn beschleunigt wird. Der erhöhte Blutzuckerwert schüttet vermehrt Insulin aus und sorgt für eine schnellere Aufnahme des **Iso-Whey Proteins** und der **Aminosäuren**, dem **Crea-Mono**, **Beta-Alanin**, **BCAAs** und dem **L-Glutamin** von der Muskulatur. Der direkt nach dem Training zusätzlich erhöhte Insulinwert lässt somit den Spiegel des Stresshormons (Cortisol) absinken und schafft damit das gewünschte hormonelle Umfeld für Wachstum und Erholung. **Power Recovery** ist optimal für alle Sportler, die nach langen und intensiven Trainingseinheiten, eine verbesserte Regeneration und Erholung (Muskelschmerzen und Muskelkater werden gelindert) wünschen. Ideal auch für alle, die eine fettfreie Muskelmasse aufbauen möchten.



J-M.B.[®] MEAL REPLACE *luxury*



Gebrauchsanweisung:

Mischen Sie den Inhalt eines Päckchens (85 g) oder 2 Messlöffel = 85 g mit 300 ml Wasser oder fettarmer Milch in einem Shaker und trinken dies als Mahlzeitergänzung oder als Zwischenmahlzeit. An Sporttagen auch ideal vor und nach dem Training.

Gebinde: 1 Portionspäckchen von 85 g, Eimer mit 30x 85 g Portionspäckchen, Dose mit 1 kg und Dose mit 2,5 kg

Geschmacksrichtungen: Schokolade, Vanille

(Alle Geschmacksrichtungen sind ohne Farbstoffe)

NUT-Nummer: NUT_PL_AS 1626/21

Ernährungswerte pro 85 g Portion:

(Geschmack Vanille)

Energie: 302,75 kcal / 1274,43 kJ

Kohlenhydrate: 25,81 g

Eiweiß: 40,32 g

Fette: 5,08 g (davon 3 g MCT Öl)

- davon gesättigte Fette: 0,63 g

Fibre: 5,99 g

Sodium: 0,38 g

J-M.B.[®] Meal Replace wurde speziell von **Power-Food's J-M.B.[®]** so zusammengestellt, dass nicht nur Sportler davon profitieren, sondern auch z. B. berufstätige Menschen, die nicht immer Zeit haben eine vollwertige Mahlzeit zu sich zu nehmen, sei es nun als Frühstück, Mittag-, Abendessen oder auch als gelegentliche Zwischenmahlzeit.

J-M.B.[®] Meal Replace ist eine Zusammensetzung aus hochwertigen Eiweißquellen, wenig komplexen Kohlenhydraten, einem **Vitamin-Mineralkomplex** und einem Zusatz von **Inulin** und **MCT-Öl**. Die Mischung der drei Proteinarten (schnelle und langanhaltende), unter anderem dem **mikrofiltrierten miszelarem Casein Protein**, einem 100 % **iso-mikrofiltrierten Whey-Isolat Protein**, und einem reinem 100 % **Ei-Albumin Protein**, wird vom Körper auf verschiedenste Weise aufgenommen (optimale Verwertung) und enthält einen großen Anteil an Aminosäuren. Zusammen mit den komplexen Kohlenhydraten wie unserem **hydrolysiertem Hafermehl**, der **Maisstärke (hmk)** mit sehr hohem Molekulargewicht und einem Zusatz an **Inulin** (Ballaststoffe, fördern die gesunde Verdauung, wirken positiv auf die Darmflora, stärken die eigenen Abwehrkräfte und haben einen langanhaltenden Sättigungseffekt zur Folge) und mit dem **MCT-Öl**, (liefert Energie und schützt vor einem Proteinabbau, verbessert die Regeneration und verstärkt die Thermogenese) wird **J-M.B.[®] Meal Replace** zu einer leckeren Mahlzeitergänzung mit wertvollen Nährstoffen, die zur Unterstützung von allen Diäten, sowie als Zwischenmahlzeit genutzt werden kann. Praktisch in Portionspäckchen verpackt, kann man jede Mahlzeit individuell und überall zubereiten – sei es bei der Arbeit, beim Sport, unterwegs oder zu Hause.

J-M.B.[®] Meal Replace ist ein Muss für alle, die sich bewusst und gesund ernähren möchten. Auch optimal für alle Sportler, zur Muskelerholung und für den Muskelaufbau (bei gezielten Trainingseinheiten), vor und nach dem Sport oder körperlichen Aktivitäten.



J-M.B.[®] PROTEIN-BAR *luxury*



Der **J-M.B.[®] Protein-Bar (Eiweißriegel)** von **Power-Food's J-M.B.[®]** ist ein leckerer Proteinsnack für zwischendurch. Dank ausreichend **hochwertigem Protein (30 %)** und wenig Fett ist er eine gute Alternative zu herkömmlichen Schokoriegeln oder Snacks. Im Alltag ist es häufig ein Problem ausreichend Eiweiß zu sich zu nehmen und die Energie bei der Arbeit oder beim Sport umzusetzen. Denn nur wer ausreichend Eiweiß zu sich nimmt, kann auch von einem größeren Energieschub profitieren. Doch wer hat schon immer Zeit und Lust entsprechend zu kochen? So erhalten Sie mit den **J-M.B.[®] Protein-Bar mit 30 % Protein** einfach und praktisch die Extraportion Eiweiß, die Ihr Körper im Alltag oder beim Sport benötigt. Optimal für alle, ob als leckere Zwischenmahlzeit, als Mahlzeitenersatz oder um einfach mal etwas Süßes (ohne schlechtes Gewissen) zu sich zu nehmen.



Gebrauchsanweisung:

Verzehren Sie 2 Riegel pro Tag als Mahlzeitenersatz oder als Zwischenmahlzeit. Für Sportler auch ideal vor und nach dem Training.

Gebinde: 1 Riegel à 50 g, Box mit 24 Riegeln

Geschmacksrichtungen: Banane, Haselnuss, Kokosnuss, Mandel, Schokolade, Waldfrüchte

Ernährungswerte pro 50 g (1 Riegel):

Energie: 206 kcal / 864 kJ | Kohlenhydrate: 16,5 g | Eiweiß: 15,5 g | Fette: 8,5 g



POWER VEGAN-PRO 90 *luxury*



Gebrauchsanweisung:

Mischen Sie mehrmals täglich 1 gehäuften Messlöffel (ca. 30 g) mit 300 ml Wasser oder Pflanzenmilche wie z. B. Reis-, Hafer-, Dinkel- oder Mandelmilch als Shake, und trinken diesen 2-3x über den Tag verteilt als Ergänzung, zu Diäten oder als Ersatz einer Tagesmahlzeit (morgens, mittags oder abends). An Sporttagen am besten morgens zum oder als Frühstück, sowie 60 Minuten vor und direkt nach dem Training. An Ruhetagen, morgens und mittags als Zwischenmahlzeit und bei Bedarf sogar abends vor dem Schlafengehen.

Gebinde: Dose mit 750 g und 1 kg Beutel

Geschmacksrichtung: French-Vanille, Schokolade

(Alle Geschmacksrichtungen sind ohne Farbstoffe)

Ernährungswerte pro 100 g:

(Geschmack French-Vanille)

Energie: 388,45 kcal / 1641,43 kJ

Kohlenhydrate: 7,51g

- davon Zucker (dextrose): 0,2 g

Eiweiß: 82,03 g

Fette: 5,07 g

- davon gesättigte Fette: 1,91 g

Unser neues **Power Vegan-Pro 90** von **Power-Food's J-M.B.**® besteht nun aus **80 % Reisproteinisolat** und **10,76 % Erbsenproteinisolat**. Es handelt sich um ein **rein pflanzliches Zweikomponentenprotein** mit einem sehr hohen Protein- und Aminosäuregehalt. Durch die Zugabe von **5 % L-Glutamin** wird die Qualität zusätzlich verbessert und der Nährwert weiter optimiert. Im Gegensatz zu den meisten veganen Proteinpulvern bietet unser neues **Power Vegan-Pro 90** außerdem einen noch angenehmeren und leckereren Geschmack.

Power Vegan-Pro 90 hat einen sehr hohen Proteinanteil von fast 90 % und unterstützt **den Muskelaufbau sowie den Muskelerhalt während einer kalorienreduzierten Diät**. Dank seiner **Wasserlöslichkeit** könnt ihr zusätzliche Kalorien sparen, ohne auf guten Geschmack verzichten zu müssen. Unser **Power Vegan-Pro 90** hat eine **leicht cremige Textur und einen sehr leckeren Geschmack**. Es kann als Shake mit Wasser, aber auch hervorragend mit **pflanzlichen Milchalternativen wie Reis-, Hafer- oder Dinkelmilch** konsumiert werden. Außerdem zeichnet es sich durch **einen niedrigen Zucker- und Fettgehalt** aus.

Da sich **Reis- und Erbsenproteinisolate** in ihrem **Aminosäureprofil ideal ergänzen**, erreicht unser **Power Vegan-Pro 90** eine **optimale biologische Wertigkeit** und zeichnet sich zudem durch **seinen hypoallergenen Charakter** aus. Daher ist unsere Mischung aus Reis- und Erbsenproteinpulver **nicht nur für Veganer hervorragend geeignet**, sondern auch besonders für **Menschen und Sportler mit Lebensmittelunverträglichkeiten** (Soja, Laktose usw.).

Unsere **Power Vegan-Pro 90 Mischung aus Reis- und Erbsenproteinisolaten** eignet sich für alle und passt **perfekt als Ergänzung in jede Ernährungsweise**:

- für Nicht-Sportler zur Deckung des täglichen Proteinbedarfs,
- während einer Diät oder bei eiweißarmer Ernährung,
- für Sportler vor und nach dem Training als Shake zur Unterstützung und Steigerung der Proteinsynthese und des Muskelwachstums,
- oder einfach als **proteinreiche Zwischenmahlzeit** zur Ergänzung des täglichen Proteinbedarfs.

Dank der vielen **positiven Inhaltsstoffe** bildet unser **pflanzliches Protein eine hervorragende Basis für eine gesunde Ernährung**. Somit ist **Power Vegan-Pro 90** von **Power-Food's J-M.B.**® nicht nur für Veganer geeignet, sondern auch für **alle gesundheitsbewussten Menschen**.



XTREME NITRO-STAK *luxury*



Gebrauchsanweisung:

An Trainingstagen mischen Sie 4 kleine Messlöffel (ca. 10 g) mit 250 ml Wasser morgens auf nüchternen Magen und zusätzlich 4 kleine Messlöffel ungefähr 30 Minuten vor dem Training. An Ruhetagen mischen Sie 4 kleine Messlöffel mit 250 ml Wasser morgens auf nüchternen Magen und/oder zwischendurch bei Gebrauch!

Xtreme Nitro-Stak von **Power-Food's J-M.B®** basiert auf einer hervorragenden Formel zur Steigerung der Stick-Oxid-Produktion (NO). Die Formel stimuliert den Blutfluss in den trainierenden Muskeln und verbessert somit ihre Versorgung mit Nährstoffen, Hormonen und Sauerstoff. Durch die perfekte Kombination aus **Arginin Ketoglutarat** (3 g), **Ornithin Alpha Ketoglutarat** (1 g) sowie **Taurin**, **Guarana (Koffein 20 %)**, **Vitamin C** und **L-Citrulin hcl**, entsteht eine höhere Sauerstoffzufuhr, wodurch es möglich wird, intensivere und aggressivere Trainingseinheiten mit mehr Leistung zu absolvieren. Viele unserer Ausdauer- und Kampfsportler ziehen großen Nutzen aus diesen Eigenschaften. Kraftsportler und Bodybuilder nutzen die Wirksamkeit von **Xtreme Nitro-Stak**, um den Pump (Blutfluss) und die Kraftsteigerung in der Muskulatur zu erhöhen und somit intensivere Trainingseinheiten zu absolvieren. Optimal auch für Fitness-Frauen und bei Müdigkeitszuständen im Alltag für zwischendurch!

Power-Food's J-M.B® hat mit **Xtreme Nitro-Stak** eine der besten Formeln in diesem Bereich entwickelt, die sofortigen Ergebnisse sind der beste Beweis für dieses super Produkt. (Kann perfekt mit **Xtreme Crea-Stak** oder **Power Tri-CreaKick** kombiniert werden.)



Gebinde: Dose mit 300 g

Geschmacksrichtungen: Ice Tea Pfirsich, Kirsche, Orange, Tropical, Zitrone

NUT-Nummer: NUT_PL_AS 1626/13

Ernährungswerte pro 100 g:

Energie: 363,48 kcal / 1499,4 kJ | Kohlenhydrate: 10,9 g | Eiweiß: 80 g | Fette: 0 g

XPLOSIV NITRO-PUMP V2 *luxury*



Gebrauchsanweisung:

Mischen Sie 1 Messlöffel (ca. 35 g) mit 300 ml Wasser und trinken dies ungefähr 15-30 min vor dem Training.

Gebinde: Dose mit 600 g

Geschmacksrichtungen: Kirsche, Orange, Zitrone (ohne Farbstoffe)

Ernährungswerte pro 100 g:

Energie: 272,85 kcal / 1148,76 kJ
 Kohlenhydrate: 11,79 g
 - davon Zucker: 9,28 g
 Eiweiß: 52,14 g
 Fette: 0,94 g

Xplosiv Nitro-Pump V2 klingt nicht nur explosiv, die ganz neue und verbesserte explosive Formel von **Power-Food's J-M.B®** übertrifft auch alle angebotenen Produkte auf dem Markt der Nahrungsergänzungsmittel und bietet hart trainierenden Athleten viele Vorteile. Diejenigen, die noch härtere und intensivere Trainingseinheiten und einen **xplosiven Pumpeffekt** verspüren möchten, haben jetzt mit **Xplosiv Nitro-Pump V2** das perfekte Pre-Work-Getränk (vor dem Training). Die spezielle Zusammensetzung enthält **Arginin Alpha-Ketoglutarat** und **Ornithine hcl** und ist im Verhältnis von 1:1 vorhanden, was die optimale Durchblutung und Sauerstoffzufuhr begünstigt (starker Pumpeffekt). Die zusätzlichen **Protein-Peptide** dienen zur Beschleunigung der Muskelerholung und des Muskelaufbaus. Das **Kreatine Natrium-Phosphat** und **Beta-Alanin** sorgen für eine immense Kraftsteigerung. **Taurin, Tyrosin, Citrulline hcl** und **Koffein** erhöhen sofort Energie, Leistung und Konzentration. Die starken Antioxidanten, **Alpha-Liponsäure** sowie **Vitamin C** und **Vitamin B6** dienen der Stärkung der eigenen Abwehrkräfte.

Mit **Xplosiv Nitro-Pump V2** werden Sie eine verstärkte Kraft und Leistung schon ab der ersten Einnahme verspüren und bei regelmäßiger Einnahme erzielen Sie garantiert bessere Ergebnisse beim Muskelaufbau und bei der Kraftzunahme.



XTREME CREA-STAK *luxury*



Gebrauchsanweisung:

An Trainingstagen mischen Sie 1 Messlöffel (ca. 50 g) mit 300 ml Wasser und trinken dies ungefähr 30 min vor dem Training und nochmals 1 Messlöffel mit 300 ml Wasser direkt nach dem Training. An Ruhetagen mischen Sie 1 Messlöffel mit 300 ml Wasser und trinken dies morgens direkt nach dem Aufstehen auf nüchternen Magen. (Perfekt kombinierbar mit **Xtreme Nitro-Stak** oder **Xplosif Nitro-Pump**.)

Gebinde: Dose mit 1,5 kg

Geschmacksrichtungen: Himbeere, Kirsche, Orange, Zitrone

NUT-Nummer: NUT_AS 1626/17

Ernährungswerte pro 100 g:

Energie: 348 kcal / 1456 kJ
Kohlenhydrate: 57 g
Eiweiß: 30 g
Fette: 0 g

Xtreme Crea-Stak ist eine einzigartige Entwicklung von **Power-Food's J-M.B®** und enthält unter anderem das hochwertige **Kreatin HCl Ethyl-Ester** aus **Amerika** inkl. einem Zusatz von hochwertigen **BCAAs**, **L-Glutamin** und **Alpha-Liponsäure**. Durch die Kombination dieser Substanzen wird **Xtreme Crea-Stak** zu einem der stärksten Produkte überhaupt. Diese Formel verbessert sofort die Kraft, Ausdauer und Muskelerholung und fördert den Muskelaufbau bei gezieltem Training. Im Gegensatz zu üblichen Kreatin-Substanzen bewirkt **Xtreme Crea-Stak** keine Wasserspeicherung und somit auch keine unerwünschte Körpergewichtszunahme. Dies ist vor allem für Ausdauersportler ein großer Vorteil. Aus diesem Grund eignet sich **Xtreme Crea-Stak** für jeden Sportler, ob Kraftsportler, Bodybuilder, Kampf- oder Ausdauersportler. Der Vorteil dieser Zusammensetzung macht sich sofort bemerkbar und wird Kraft und Energie extrem steigern.

Xtreme Crea-Stak enthält pro Dosis 10 g **BCAAs**. Mehrere wissenschaftliche Untersuchungen haben gezeigt, dass die **BCAAs** nur bei dieser genauen Dosierung optimale Ergebnisse erzielen. Diese hohen Werte an **BCAAs** verbessern die Muskelerholung und steigern Energie und Kraft. Eine zusätzliche Substanz im **Xtreme Crea-Stak** ist das schon seit Jahren bekannte **L-Glutamin**. Da es ein sehr starkes anti-kataboles Produkt ist, verhindert es die Zerstörung des Muskels bei schweren Anstrengungen und hilft den Muskelabbau während aktiven und inaktiven Perioden zu schützen. Das **L-Glutamin** hat zusätzlich einen positiven Einfluss auf das Immunsystem, das heißt, dass Sie auch gegen leichte Krankheiten wie Erkältungen usw. besser geschützt sind. Um das **Xtreme Crea-Stak** noch wirkungsvoller zu gestalten, haben wir den Anteil an **Alpha-Liponsäure**, einem starken Antioxydanten, erhöht. Der gesteigerte Anteil dient der verbesserten Aufnahme aller Zutaten. **Xtreme Crea-Stak** von **Power-Food's J-M.B®** ist ein absolut einzigartiges und effektives Nahrungsergänzungsmittel und hat sich nach jahrelanger Erfahrung unserer Kunden und Athleten zu einem der Top Produkte in unserem Sortiment entwickelt.



POWER CREA-MONO *luxury*



Power Crea-Mono von **Power-Food's J-M.B®** verbessert Kraft, Ausdauer und Leistung von Sportlern während der Trainingseinheit um ca. 10-30 %. Diese Verbesserung gilt auch für fortgeschrittene Athleten. **Power Crea-Mono** vermindert die auftretende Müdigkeit schon während des Trainings. Hierdurch können Trainingswiederholungen gesteigert werden, dies gilt besonders für Kraft- und Schnelligkeitssportarten. Durch den Vergrößerungseffekt des Zellvolumens, ist es mit **Power Crea-Mono** möglich, ein Muskelwachstum von ein bis zwei Kilo in nur einer Woche zu erreichen. Die hohe Kreatin-Konzentration bewirkt einen höheren Wassergehalt in der Muskelzelle und erhöht somit ihr Volumen. Der Austausch von Aminosäuren im Muskelgewebe wird verstärkt und steigert Muskelaufbau, Kraft und Leistung. Dies führt zu einem geringeren Katabolismus und ist ideal für die Verbesserung der Leistung auf allen Ebenen, vor allem für Kraft- und Geschwindigkeitssport.

Die Anwendung von **Power Crea-Mono** kann folgende Ergebnisse bewirken: eine Steigerung der Muskelmasse und Kraft, ein schnellerer Wiederaufbau von ATPs, eine schnellere Eliminierung von Milchsäure, einen geringeren Verbrauch der Aminosäure L-Glutamin, die zu einem Erhalt der Muskelmasse führt und somit die Leistung, die Energie und die Regeneration steigert.

Gebinde: Dose mit 500 g

Geschmacksrichtung: Neutral

NUT-Nummer: AS 1626/12



Gebrauchsanweisung:

Nehmen Sie an Trainingstagen 5 g morgens auf leeren Magen und 5 g sofort nach dem Training. An Ruhetagen nehmen Sie 5 g morgens auf leeren Magen und 5 g vor dem Schlafengehen mit 250 ml Fruchtsaft oder mit 250 ml Wasser gemischt mit 1 Messlöffel **Power Maltodextro** oder 1 Messlöffel **Power Waxy-Maize** (siehe Katalog).

Kraftsportler und Bodybuilder sollten eine Aufladephase von 5 Tagen vorsehen. In den ersten 5 Tagen sollten Sie bis zu 4x täglich 5 g **Power Crea-Mono** (ca. 20 g am Tag) zu sich nehmen, z. B. an Trainingstagen 5 g morgens auf leeren Magen, 5 g vor und nach dem Training und 5 g eine Stunde vor dem Schlafengehen.

Nach den ersten 5 Tagen intensiver Einnahme, befolgen Sie die normale Anwendung mit einem Maximum der Gesamtkur von 10 Wochen und dies nicht mehr als 3-4 Zyklen pro Jahr. **Power Crea-Mono** sollte am besten mit **Power Maltodextro** oder **Power Waxy-Maize** oder einem Fruchtsaft (als Transportmittel) eingenommen werden.

Hinweis: Bitte konsumieren Sie keine koffeinhaltigen Getränke gleichzeitig mit **Power Crea-Mono**.

CREA-FORCE X4 *luxury*



Gebrauchsanweisung:

Nehmen Sie an Trainingstagen 3 Kapseln mit einem Glas Wasser oder Fruchtsaft, morgens direkt nach dem Aufstehen auf nüchternen Magen und 3 Kapseln ungefähr 30 min vor dem Training. An Ruhetagen nehmen Sie 3 Kapseln morgens auf nüchternen Magen und nachmittags oder abends vor dem Schlafengehen 3 Kapseln mit einem Glas Wasser oder Fruchtsaft.

Kraftsportler und Bodybuilder nehmen an Trainingstagen 5 Kapseln vor und 5 Kapseln direkt nach dem Training, an Ruhetagen 5 Kapseln morgens auf nüchternen Magen und 5 Kapseln abends vor dem Schlafengehen mit einem Glas Wasser oder Fruchtsaft.

Gebinde: Dose mit 180 Kapseln /
Gewicht Net(to) 135,36 g

Crea Force X4 ist eine einzigartige Spezialformel von **Power-Food's J-M.B®** in Tablettenform. Dieser starke Energie- und Kraftbeschleuniger besteht aus **4 hochwertigen Kreatinen**, unter anderem das **Kreatin-Ethyl-Ester (CEE)** aus Amerika, **Kreatin Gluconat**, **Kreatinphosphat (CP)** und **Di-Kreatin Malat**.

Das **Kreatin** des **Ethyl-Ester** ist eine spezielle Kreatin-Formel, die sich optimal auch mit anderen **Kreatinen** kombinieren lässt, was sogar die Effektivität unserer neuen Formel extrem steigert. Hierzu kommt es zu keiner Neutralisierung im Metabolismus und auch mit der Einnahme mit Wasser wird eine vollständige Aufnahme im Körper garantiert.

Die zweite Variante ist das **Kreatin Gluconat**, eine Verbindung aus einem Kreatinmolekül und einem Glucosemolekül, einem idealen Transportsystem das zu einer verbesserter Kreatineaufnahme führt und somit die **ATP-Produktion** in den Muskeln fördert.

Als dritte Variante haben wir das **Kreatinphosphat** mit kombiniert, dies hat eine organische Verbindung, die eine schnelle Energiequelle entwickelt und somit einen schnelleren **Energieschub** und **Muskelkontraktion** bewirkt.

Die letzte Variante, das **Di-Kreatin Malat** ist ein hochlösliches Kreatinsalz mit einer speziellen Zusammensetzung, die mit einem Apfelsäuremolekül verbunden ist. Diese Zusammensetzung hat besondere positive Eigenschaften, da die Verbindung durch die Magensäure aufgelöst wird und somit reines **Kreatin** freisetzt und vom Muskel vollständig aufgenommen werden kann.

Unsere Kombination dieser **4 Zutaten**, bewirkt einen sofortigen **Energieschub** und gewaltige **Muskelkraft**, eine außergewöhnlich hohe **Kraft-, Ausdauer- und Leistungssteigerung**, **Muskelaufbau** und schnellere **Erholungsphase**. Auch ganz gut geeignet für Athleten mit Verdauungsproblemen bei anderen Kreatinsorten.

Kann perfekt mit unserem **Xtreme Nitro-Stak** oder **Xplosif Nitro-Pump** (siehe Katalog) kombiniert werden.



POWER TRI-CREAKICK PLUS *luxury*



Gebrauchsanweisung:

Nehmen Sie 4 Messlöffel (ca. 17 g) mit 300 ml Wasser ungefähr 15-30 Minuten vor dem Training, und zusätzlich 4 Messlöffel (ca. 17 g) mit 300 ml Wasser direkt nach dem Training. An Ruhetagen nehmen Sie 4 Messlöffel (ca. 17 g) mit 300 ml Wasser morgens direkt nach dem Aufstehen auf nüchternen Magen.

Gebinde: Dose mit 500 g

Geschmacksrichtungen: Orange, Zitrone (ohne Farbstoff)

Power Tri-CreaKick plus ist unsere neue und einzigartige Zusammensetzung von **Power-Food's J-M.B.** bestehend aus 5 Komponenten wie das : **Kreatin Gluconat** was an ein Glucosemolekül gebunden ist und besitzt eine noch effektivere Wirkung als viele andere Kreatinsorten, da es eine bessere Löslichkeit, Absorption und höhere Bioverfügbarkeit hat. Es hat den Vorteil, dass es nicht den geringsten Verlust beim Transport auf dem Weg zur Erzeugung von Energie, Kraft usw. aufweist. Die Energie in den Muskelzellen wird sofort gesteigert, wobei die Muskeln eine noch wesentlich höhere Kreatin-Konzentration aufweist und somit die Kraft, Leistung und Muskelaufbau rasch und erheblich steigert! **Di-Kreatin-Malat**, ist ein lösliches Kreatinsalz, welches in Verbindung mit Apfelsäure eine entscheidende Rolle in unserem natürlichen Energiekreislauf hat. Es bewirkt einen starken Anstieg der Bioverfügbarkeit, wodurch die ATP-Produktion und das Zellvolumen gesteigert werden. Die größere Muskelmasse und das erhöhte Volumen steigern Kraft und Ausdauer. **Kreatin-Phosphat** ist ein phosphoryliertes Kreatin, das als schnell mobilisierbarer Energielieferant in Skelettmuskeln, Myokard und Gehirn der Regeneration von ATP dient, hat eine organische Verbindung, die eine noch schnellere Energiequelle entwickelt und somit einen perfekten **Energieschub** und **Muskelkontraktion** bewirkt. **Citrulline-Malate** ist eine nicht proteinogene, nicht-essentielle Aminosäure und spielt neben L-Arginin und L-Ornithin eine entscheidende Rolle zur Steigerung der Durchblutung wodurch die Sauerstoffzufuhr und ebenfalls die Produktion von ATP im Muskel erhöht wird, es verringert somit die Milchsäure, reduziert die Menge an Ammoniak aus dem Blut und hat einen direkten positiven Effekt auf die Muskelerholung. Studien zeigen, dass die Supplementierung von Citrulline-Malate zu einem verminderten Muskelkater (um bis zu 40 %), und zu einem erhöhten Pumpeffekt führt! **Beta-Alanine** spielt vor allem bei der raschen Energielieferung eine entscheidende Rolle. Wenn im Körper nicht mehr genügend Glukosereserven

vorhanden sind, wird Beta-Alanine in Zucker umgewandelt. Gleichzeitig erhöht Beta-Alanine den Blutzuckerspiegel, indem es die Ausscheidung von Glucagon anregt. Beta-Alanine wird im Körper mit einer zweiten Aminosäure, dem Histin, kombiniert, um das Dipeptid Carnosin zu bilden. Studien fanden heraus, dass Muskeln mit höheren Carnosinwerten mehr Kraft und Ausdauer haben.

In einer unserer Studien konnten wir feststellen, dass Athleten, die **Power Tri-CreaKick plus** mit der Zugabe von **Beta-Alanine** und **Citrulline-Malate** benutzen, mehr Muskeln aufbauen, mehr Leistung erzielen und gleichzeitig mehr Fett abbauen als ohne diese Kombination. Diese hervorragende Zusammensetzung des **Power Tri-CreaKick plus** von **Power-Food's J-M.B.** ist einzigartig und wird Ihnen sicherlich bei der Überwindung bisheriger Grenzen helfen. Sie werden andere Dimensionen von Kraft-, Ausdauer-, Energie- und Leistungssteigerung erreichen. **Power Tri-CreaKick plus** ist geeignet für alle Sportarten, dies gilt besonders auch für Non-Responder (d. h. Athleten, die bei anderen Kreatinformeln keinerlei Wirkung verspüren).



ALA & CHROM-FORCE *luxury*



Gebrauchsanweisung:

Nehmen Sie täglich 3x 1 Kapsel, morgens, mittags und abends zu den Hauptmahlzeiten mit etwas Flüssigkeit.



Das neue **Ala&Chrome-Force** von **Power-Food's J-M.B.[®]** ist kombiniert aus **Alpha-Liponsäure** 199 mg und **Chromium** 1 mg pro Kapsel. Dies ist eine ideale Ergänzung aus zwei außerordentlichen Nährstoffen in einem Produkt. Alpha-Liponsäure und Chromium in bioverfügbarer Form sind als äußerst starke Antioxidanten bekannt und können durch Bekämpfung freier Radikale zum Zellschutz beitragen. Grundsätzlich hilft unser **Ala&Chrome-Force** Energie und Nährstoffe aus der Nahrung aufzunehmen. Der Körper braucht **Ala** um Energie zu erzeugen. Dies geschieht durch die Sensibilisierung der Insulinrezeptoren, wodurch weniger Insulin ausgeschüttet wird. Dies hat zugleich eine deutlich gesteigerte Wirkung zur Folge. Ala spielt eine entscheidende Rolle in den Mitochondrien. Das sind die Energie erzeugenden Kraftwerke in den Zellen. Was **Ala** als Antioxidant besonders macht, ist seine Vielseitigkeit, es hilft dabei eine ungewöhnliche Bandbreite an freien Radikalen in vielen Körpersystemen zu deaktivieren.

Das enthaltene **Chromium** trägt zu einem normalen Blutzuckerspiegel bei, was entscheidende Vorteile bei der Verdauung von Speisen mit sich bringt. Insbesondere um den Blutzucker (Glukose) aus dem Blutkreislauf in die Zellen zu fördern um somit Fette, Kohlenhydrate und Proteine als Energiespender zu verwerten.

Ala&Chrome-Force von **Power-Food's J-M.B.[®]** wird sowohl in Diät- als auch in Aufbauphasen zu kohlenhydratreichen Mahlzeiten eingenommen. Mit **Ala&Chrome-Force** werden ausgezeichnete Resultate erzielt. In einer Diät ist ein konstanter Blutzuckerspiegel sehr wichtig, um langfristig Fett abbauen zu können. Doch nicht nur in der Diätphase spielt der Blutzuckerspiegel eine wichtige Rolle, sondern auch während der Aufbauphase, in der besonders auf eine kohlenhydratbetonte Ernährung mit reichlich komplexen Kohlenhydraten geachtet wird. Hier erweist sich **Ala** als sehr vielversprechend, da es sowohl in Diätzeiten als auch in Aufbauphasen durch das enthaltene **Chromium** zu einem normalen Blutzuckerspiegel beiträgt.

Ala&Chrome-Force von **Power-Food's J-M.B.[®]** ist eine gute Ergänzung zur regelmäßigen Einnahme.



Gebinde: Dose mit 90 Kapseln / Gewicht Net(to) 54 g

ANTIOXYD-FORCE V2 *luxury*



Gebrauchsanweisung:

Nehmen Sie täglich 3x 2 Kapseln zu den Hauptmahlzeiten, morgens, mittags, abends mit einem Glas Wasser.

Gebinde: Dose mit 180 Kapseln je 500 mg

NUT-Nummer: NUT_PL_AS 1626/30



Antioxyd-Force V2 von **Power-Food's J-M.B.®** basiert auf einer ganz neuen Formel und besteht aus 5 speziell ausgewählten Produkten. Hierzu gehört das **Rhodiola Rosea**, auch Rosenwurz genannt, das eine sehr positive Wirkung auf das Immunsystem hat und als starker Antioxydant sogar als leicht schmerzdämpfende Substanz empfohlen wird. Das **Ginseng**, welches schon über 500 Jahre in der Naturheilkunde zur Stärkung des allgemeinen Wohlbefindens eingesetzt wird und unzählige positive Vorteile hat, verhilft dem Körper sich an gewisse Umstände wie Krankheiten, Stress und hohe körperliche sowie mentale Anstrengungen anzupassen, dadurch wird die körperliche und geistige Leistungsfähigkeit gesteigert. Die **Alpha-Liponsäure** ist ebenfalls ein starker Antioxydant und dient zusätzlich einer verbesserten Aufnahme aller Zutaten des **Antioxyd-Force V2**.

Wir haben bewusst das **Vitamin C** und **Coenzym Q10** in diese Formel integriert, da diese beiden Vitamine besonders zur Stärkung des Immunsystem, Herzens und Kreislaufs beitragen. Im Besonderen unterstützen diese bei der Regulierung des Blutdrucks, der Verbesserung der Cholesterin-, Blutfettwerte sowie der Ausdauer und Leistungsfähigkeit. Zusätzlich zeigt dieses Produkt eine tolle Anti-Aging-Wirkung, die bei regelmässiger Einnahme gesteigert wird. Diese Zusammensetzung ergibt ein perfektes Antioxydant-Produkt, das dazu beiträgt, die freien Radikale im Körper unschädlich zu machen und somit die natürlichen Abwehrkräfte, Energie, Leistung, Vitalität und Wohlbefinden zu steigern.

Antioxyd-Force V2 ist ideal für alle, ob Sportler oder Nichtsportler, junge und ältere Menschen, Männer und Frauen.



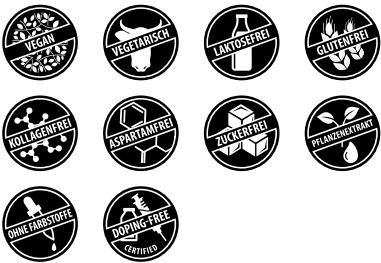
ASHWAGANDHA-FORCE *luxury*



Gebrauchsanweisung:

Nehmen sie täglich 2x1 Kapsel, vorzugsweise morgens direkt nach dem Aufstehen und vor dem Schlafengehen.

Gebinde: Dose mit 120 Kapseln (vegetarisch) / Gewicht Net(to) 95,76 g



Ashwagandha-Force von **Power-Food's J-M.B®** ist ein indischer **Ginseng**, auch als Winterkirsche oder Schlafbeere bezeichnete Pflanze, welches schon über mehrere tausende Jahre in der ayurvedischen Medizin benutzt wird. Die Wirkung von **Ashwagandha-Force** überzeugte in mehreren Forschungen und der Verwendung dieses Superfood bei Schlafproblemen, Stress, Stärkung der Vitalität und Lebenskraft.

Zudem ist die indische Alternativmedizin von den lebensverlängernden, verjüngenden und aphrodisierenden Eigenschaften dieses Heilkrauts überzeugt.

In den letzten Jahren haben Wissenschaftler damit begonnen, die Verwendung als natürliches Ergänzungsmittel für Sportler und diejenigen, die ihr allgemeines Fitnessniveau verbessern wollen, zu erforschen. Aus den bisher vorliegenden Erkenntnissen geht hervor, dass dieses uralte Kraut ein wirksames natürliches Ergänzungsmittel zur Verbesserung der Muskelmasse und zur schnelleren Erholung nach dem Training sein könnte.

Unsere Studien haben gezeigt, dass sich das **Ashwagandha-Force** positiv auf das Muskelwachstum und die Erholung auswirken kann. Es zeigte sich, dass schon eine vierwöchige Einnahme von unserem **Ashwagandha-Force** zu einer verbesserten muskulären Ausdauer, einem Anwachsen der Muskelgröße und einer geringeren Ermüdung nach dem Training führte.

Neben seiner Wirkung auf das Muskelwachstum und die Regeneration hat sich **Ashwagandha-Force** auch positiv auf die allgemeine Gesundheit ausgewirkt. So ergaben unsere Studien, dass die Einnahme von **Ashwagandha-Force** das Stressniveau senkt, die Schlafqualität verbessert und das Immunsystem stärkt.

Unser Ashwagandha-Force hat nachweislich eine Reihe von Wirkmechanismen, die Athleten in ihrem Sport und Menschen zur besserer Lebensqualität unterstützen können:

- 1) Verbesserung des natürlichen Hormonspiegels
- 2) Schnellere Regeneration
- 3) Linderung von Entzündungen
- 4) Stressreduktion
- 5) Erhöhte Ausschüttung von Kreatin
- 6) Steigerung des Wohlbefindens
- 7) Cholesterin

FENUGREEK-FORCE *luxury*



Gebrauchsanweisung:

Nehmen Sie 3x täglich 1-2 Kapseln zu den Hauptmahlzeiten, morgens, mittags und abends mit etwas Flüssigkeit.

An Trainingstagen nehmen Sie zusätzlich 1-2 Kapseln direkt nach dem Training mit unserem Post-Work Shake (**Power Recovery**).

Gebinde: Dose mit 180 Kapseln / Gewicht Net(to) 90 g



Fenugreek-Force (Bockshornklee) mit 50 % Saponine von **Power-Food's J-M.B.**® ist ein Pflanzenextrakt mit hochwertigen eigenschaften und gehört zur Unterfamilie der Schmetterlingsblütler (Faboideae) und zur Familie der Hülsenfrüchte (Fabaceae). Die Pflanze wird bis zu 50 Zentimeter hoch und besitzt kräftige im Boden verankerte Wurzeln. Die Pflanze hat kleine Klee- ähnliche Blätter und entwickelt im Juni und Juli gelblich weiße Blüten. Aus den Blüten entwickeln sich Fruchthülsen mit den Samen. Diese gleichen den Ziegenbockhörnern und haben der Pflanze ihren Namen gegeben.

Schon im Altertum war der Bockshornklee als **Heilpflanze** bekannt und fand auch bei dem griechischen Arzt Hippokrates Anwendung. Die alten griechischen Philosophen und ihre Schüler knabberte geröstete Samen des Bockshornklee als „Konzentrationshilfe“...

Inzwischen gibt es auch einige wissenschaftliche Studien über die heilende und beitragende Wirkung von Bockshornklee. Wie bei vielen anderen traditionellen pflanzlichen Heilmitteln werden auch beim Bockshornklee die Wirkungsweisen nach und nach bestätigt.

Welche Wirkung verspricht unser Fenugreek-Force?

Die folgenden Wirkungen von Bockshornklee wurden in zahlreichen Studien nachgewiesen.

Es enthält eine hohe Quelle an Aminosäuren, Vitaminen und Mineralstoffen, die den Aufbau von Muskelmasse sowie der Unterstützung von intensiven Trainingsphasen beiträgt. Bockshornklee hat eine blutzuckersenkende Wirkung. Es trägt zu einem normalen Glukose-Stoffwechsel bei, und unterstützt somit den Fettstoffwechsel.

Die im Bockshornklee enthaltenen ätherischen Öle und Bitterstoffe regen die Produktion von Magen- und Gallensaft an und fördern somit den **Appetit**. Zusätzlich zu diesen Vorteilen fördert es den Verdauungskomfort und lindert Magenwunden.

Die regelmäßige Anwendung unseres **Fenugreek-Force** kann helfen, einen normalen Blutzuckerspiegel aufrechtzuerhalten. Dies wiederum kann dazu beitragen, mehr Nährstoffe in die Zellen zu transportieren. Daher ideal für alle Sportarten, die zusätzliche Einnahme direkt nach dem Training mit einem unserer Post-Work-Shakes (**Power-Recovery**) einzunehmen.

GH-NIGHT POWDER *luxury*



Gebrauchsanweisung:

Trinken Sie jeden Abend kurz vor dem Schlafengehen, 8 kleine Messlöffel (ca. 25 g) gemischt mit 250-300 ml Wasser.

Gebinde: Dose mit 800 g

Geschmacksrichtung: Kirsche

NUT-Nummer: NUT_AS 1626/33

GH-Night powder ist eine ideale Zusammensetzung und ein speziell entwickeltes Produkt von **Power-Food's J-M.B®**. Es besteht aus den besten Aminosäuren wie z. B. **GABA, L-Arginin, L-Glutamine, L-Ornithin Alpha Ketoglutarat, Coenzym Q10** und **Alpha-Liponsäure**.

GH-Night powder verbessert den Schlaf nach einem stressreichen Tag oder Schichtarbeit sowie nach intensiven Trainingseinheiten am späten Abend für alle (Sportler oder Nichtsportler) die nicht sofort abschalten und einschlafen können. Jeder sollte wissen, dass ein gesunder und ausreichender Schlaf besonders wichtig für die Erholung und für die allgemeine Gesundheit ist.

GH-Night powder ist besonders vorteilhaft für jeden. Es fördert die Gesundheit und das Wohlbefinden, schützt vor Radikalen und steigert die Abwehrkräfte, unterstützt den Schlaf und ist ideal für Athleten mit hohen Ansprüchen für Leistungssteigerung, zur Muskelelerholung und Regeneration.

Durch die Einnahme kurz vor dem Schlafengehen, erleben Sie ein frischeres Gefühl beim Aufwachen, welches Ihnen einen idealen Start in den Alltag ermöglicht.



Ernährungswerte pro 100 g:

Energie: 298,68 kcal / 1249,67 kJ | Kohlenhydrate: 46,32 g | Eiweiß: 28,35 g | Fette: 0 g



TYROSIN-FORTE *luxury*



Tyrosin-Forte von **Power-Food's J-M.B®** ist eine Aminosäure, welche eine der wichtigsten Funktionen im Körper übernimmt. Sie ist Vorläufer von Dopamin und Norepinephrin, zwei Hormonen, die für eine einwandfreie Funktion der geistigen und körperlichen Leistungsfähigkeit verantwortlich sind und für gute Stimmung sorgen. **Tyrosin-Forte** gilt auch als Muntermacher und Diät-Aminosäure, so werden bei einer kohlenhydratarmen Diät die Dopamin- und Norepinephrinwerte wieder angekurbelt, dadurch steigt die Stimmung und man wird wieder munter. Sogar Depressionen, die oftmals Begleiter von Stress oder strengen Diäten sind, werden gelindert. **Tyrosin-Forte** wird häufig erfolgreichen und ständig unter Strom stehenden Managern, Studierenden usw. empfohlen, damit Sie stets geistig fit und aktiv sind.



Gebrauchsanweisung:

Nehmen Sie 2 Kapseln morgens zum Frühstück und 2 Kapseln am Nachmittag oder vor dem Sport.

Gebinde: Dose mit 150 Kapseln / Gewicht Net(to) 107,7 g

NUT-Nummer: AS 1626/27



ZMA-FORCE *luxury*



Gebrauchsanweisung:

Nehmen Sie jeden Abend 3 Kapseln mit einem Glas Wasser kurz vor dem Schlafengehen.

Gebinde: Dose mit 90 Kapseln /
Gewicht Net(to) 14,715 g

ZMA-Force von **Power-Food's J-M.B®** ist eine einzigartige synergetische Mineralformel, extra hergestellt für hart trainierende Athleten und Menschen, die an einem Mangel dieser Substanzen leiden.

ZMA-Force enthält **Zink, Magnesium** und **Vitamin B6**. Durch die Einnahme vor dem Schlafengehen wird die Konzentration der **anabolen Hormone** angehoben. Durch regelmäßige Einnahme leistet **ZMA-Force** einen besseren Muskelaufbau (indem auch die natürliche Testosteronausschüttung um 30 % angekurbelt wird), eine bessere Erholung und Regeneration nach schweren und intensiven Trainingseinheiten sowie einen verbesserten und ausgeglicheneren Schlaf.

Bessere Erholung aufgrund von verbessertem Schlaf und erhöhte anabole Hormonwerte, bewirken eine Steigerung der Muskelkraft und Ausdauer, dies sind die ultimativen Vorteile von **ZMA-Force**. Der Nutzen ist durch klinische Forschungen bestätigt, diese belegen, dass es eine ideale Ergänzung zur Erholung, Steigerung der Kraft und Energie sowie des Wohlbefindens ist und vor allem unangenehmen Muskelkrämpfen vorbeugt. Die Einnahme kurz vor dem Schlafengehen garantiert Ihnen all diese Vorteile und somit einen besseren Start in den Tag.



ZINK-FORCE *luxury*



Gebrauchsanweisung:

Nehmen Sie täglich 1-2 Kapseln pro Tag, morgens direkt nach dem Aufstehen und-oder abends vor dem Schlafengehen mit etwas Flüssigkeit

Gebinde: Dose mit 60 Kapseln / Gewicht Net(to) 33 g



Das **Zink-Force** von **Power-Food's J-M.B.**® enthält 30,8 mg **Zinkmethionin** pro Kapsel und ist eines der wichtigsten Spurenelemente überhaupt – ideal als tägliche Ergänzung. **Zinkmethionin** ist an zahlreichen Stoffwechselprozessen beteiligt und trägt zu einem normalen Kohlenhydrat-, Fett-säure- und Vitamin-A-Stoffwechsel bei. Als wirkungsvoller Antioxidant schützt es die Zellen vor oxidativem Stress und fördert die Funktion des Immunsystems für eine normale Eiweißsynthese zur Erhaltung einer gesunden Haut.

Nicht zuletzt ist **Zinkmethionin** zum Erhalt eines normalen Testosteronspiegels im Blut verantwortlich, was es bei Sportlern besonders beliebt macht. Zink ist wichtig für das normale Wachstum, die Fruchtbarkeit und das Immunsystem. Es ist Bestandteil vieler verschiedener Enzyme des Eiweiß-, Fett- und Kohlenhydratstoffwechsels. Für sportlich sowie alltägliche Aktive ist unser **Zink-Force** von entscheidender Bedeutung für ein einwandfrei funktionierendes Immunsystem und für die Bildung der Wachstumshormone, die von der Hypophyse vor allem nachts etwa 90 Minuten nach dem Einschlafen oder morgens direkt nach dem Aufstehen ausgeschüttet werden. Aufgrund der zahlreichen positiven Eigenschaften kann es über das ganze Jahr hinweg verwendet werden.

Zink-Force von **Power-Food's J-M.B.**® ist optimal:

zur Erhaltung gesunder Haut, eines normalen Testosteronspiegels, Eiweiß-, Fett- und Kohlenhydratstoffwechsels, für gesunde Haare und schöne Nägel, bessere Sehkraft, starke Knochen, Fruchtbarkeit, Säure Basen Stoffwechsel, und vieles mehr.



J-M.B.[®] VITA-FORCE V3 *luxury*



J-M.B.[®] Vita-Force V3 ist unsere neue Formel und damit eine noch hervorragendere Ergänzung von **Power-Food's J-M.B.[®]** mit allen Vitaminen, Mineralien und Antioxidantien, die der Körper für beste Gesundheit braucht. Vollständig mit einer Multi-Vitamin-Mineralmischung versetzt, verhindert es die Gefahren eines Mangels an diesen wertvollen Substanzen, die oft wegen einer geringen Nahrungsabwechslung, einem **zu niedrigen** Kalorienkonsum (bei Diäten) oder eines **hohen Verlustes** bei starkem Schwitzen während körperlichen oder sportlichen Aktivitäten zustande kommt. Diese nahrhaften Substanzen können nicht selbst vom Körper in ausreichenden Mengen produziert werden. Um Vitalität und Gesundheit aufrecht zu halten sollten diese ergänzt werden.

Gebrauchsanweisung:

Nehmen Sie täglich 2-3x 1 Kapsel zu den Mahlzeiten, morgens, mittags und abends.



Gebinde: Dose mit 90 Kapseln /
Gewicht Net(to) 84,87 g



OMEGA FORCE *luxury*



Omega Force von **Power-Food's J-M.B®** enthält Omega-3-Fettsäuren (Fischöl). Diese Fettsäuren haben zahlreiche Vorteile für Gesundheit und Wohlbefinden. Die essentiellen Fettsäuren von **Omega Force** reduzieren das Risiko von Herzkrankheiten und Schlaganfällen, da es die Cholesterinwerte senkt. Es verbessert die Immun- und Gehirnfunktionen, wodurch Vitalität und Gesundheit gefördert werden. Außerdem kann es helfen, Gelenkschmerzen zu lindern und steigert den Fettverlust bei kohlenhydratarmen Diäten.

Omega Force ist eine optimale Ergänzung für alle, ob Sportler, Nichtsportler oder Menschen die sich einseitig und wenig-fettreich (essentielle Fette) ernähren.



Gebrauchsanweisung:

Nehmen Sie 3x täglich 1-2 Kapseln morgens, mittags und abends zu den Mahlzeiten.

Gebinde: Dose mit 90 Kapseln / Gewicht Net(to) 123 g

NUT-Nummer: NUT_AS 1626/25

Ernährungswerte pro Kapsel:

Energie: 9,75 kcal / 40,79 kJ | Kohlenhydrate: < 1 g | Eiweiß: < 1 g | Fette: 1 g



T-STING FORCE V2 *luxury*



Gebrauchsanweisung:

Nehmen Sie 3x pro Tag 1-2 Kapseln über den Tag verteilt, am besten zu den Mahlzeiten.

Gebinde: Dose mit 120 Kapseln je 650 mg



T-Sting Force V2 ist eine neue Entwicklung von **Power-Food's J-M.B.**[®], zusammengestellt aus 5 auserwählten Pflanzen-Extrakten. Dazu gehört **Ginseng**, das schon über 5000 Jahren in der Naturheilkunde zur Stärkung des allgemeinen Wohlbefindens eingesetzt wird und unzählige positive Vorteile hat, unter anderem verhilft es dem Körper sich an gewisse Umstände wie Krankheiten, Stress und hohe körperliche und mentale Anstrengungen anzupassen, wodurch körperliche und geistige Leistungsfähigkeit gesteigert wird.

Das **Avena-Sativa** auch bekannt unter „wilder Hafer“ gehört zu der Familie der Süßgräser und wird in der Volksheilkunde als entzündungshemmendes Mittel eingesetzt, zusätzlich verbessert es Blutfett- und Cholesterinwerte. Sportler nutzen aber vor allem die auf natürliche Art und Weise stimulierende Testosteronsteigerung von **Avena-Sativa**. Die **Macawurzel**, bekannt als essbare Wurzel, die in den Anden in Süd-Amerika wächst, ist reich an Aminosäuren, Fettsäuren, Vitaminen und Mineralien, wodurch sie die Energie, die gute Laune, das Immunsystem, die Ausdauer, die Vitalität und die sexuelle Bereitschaft steigert. **Rhodiola rosea**, auch Rosenwurz genannt, steigert das Immunsystem und unterstützt als starker Antioxydant, der sogar als leichte schmerzdämpfende Substanz empfohlen wird. Die letzte Substanz ist das **Ginglo Biloba**, eine der ältesten Pflanzen in der Medizin und gehört zu den traditionellen Allheilmitteln, das unter anderem folgende positive Eigenschaften besitzt: verbesserte Stressbewältigung, Förderung der Durchblutung, mentale und körperliche Leistungssteigerung und die Steigerung der Konzentrationsfähigkeit.

Das **T-Sting Force V2** von **Power-Food's J-M.B.**[®] ist ein wunderbares und sehr beliebtes Produkt für alle Personen, ob Sportler oder Nichtsportler, die ihre Vitalität, Wohlbefinden usw. steigern möchten. Es ist sowohl für Männer als auch für Frauen geeignet und ältere Menschen können ebenfalls davon profitieren.



VITAMINE-C FORCE *luxury*



Gebrauchsanweisung:

Nehmen Sie täglich 3x1 Kapsel zu den Hauptmahlzeiten morgens, mittags, und abends. Sportler sollten an Trainingstagen 1 Tablette morgens zum Frühstück, 1 Kapsel vor und 1 Kapsel direkt nach dem Training einnehmen.

Gebinde: Dose mit 100 Kapseln / Gewicht Net(to) 111,8 g

NUT-Nummer: NUT 1626/28



Vitamine-C Force von **Power-Food's J-M.B®** ist ein hochwertiges Vitamin C und ein Antioxydant, welcher viele besondere Wirkungsweisen mit sich bringt. Hierzu gehört, dass Vitamin C zu einer normalen Funktion des Immunsystems sowohl während als auch nach intensiven körperlichen Belastungen beiträgt. Der Körper wird also während des Trainings oder jeglicher Aktivität effektiv geschützt, weshalb man auf Vitamin C in der Nahrung unbedingt achten sollte. Zudem sorgt das Vitamin C für eine normale Kollagenbildung und damit für eine normale Funktion der Knochen.

Kraft- und Leistungssportler sind grundsätzlich bestrebt, ihren Bewegungsapparat zu schützen und so Verletzungen zu vermeiden. Aus diesem Grund ist alles hilfreich, was für eine normale Knochen- und Knorpelfunktion sorgt. Doch auch in anderer Hinsicht kann **Vitamine-C Force** von **Power-Food's J-M.B®** im Sport oder Alltag sinnvoll eingesetzt werden. Das Vitamin C dient nämlich einer normalen Funktion des Energiestoffwechsels, der maßgeblich an der Versorgung der Muskulatur mit Energie beteiligt ist. Nur wenn die Muskelzellen ausreichend ernährt werden, kann sich im Sport und Alltag ein Erfolg einstellen.

Um auch mit den mentalen Belastungen besser umgehen zu können, kann **Vitamine-C Force** für eine normale psychische Funktion und eine normale Funktion des Nervensystems eingenommen werden. Sportler werden so dabei unterstützt, mit Stresssituationen besser umzugehen, was ebenfalls zum Erfolg wie z. B. im Wettkampf beiträgt!



VITA B-COMPLEX FORCE *luxury*



Gebrauchsanweisung:

Nehmen Sie 3x pro Tag 1 Kapsel zu den Hauptmahlzeiten, morgens, mittags und abends.

Gebinde: Dose mit 90 Kapseln je 700 mg / Gewicht Net(to) 63 g



Vita B-Complex Force ist eine hervorragende Ergänzung von **Power-Food's J-M.B®** und hochwertiges Vitamin B-Complex (700 mg pro Kapsel) bestehend aus 8 essenziellen Vitaminen, die der Körper für beste Gesundheit braucht. Vollständig versetzt mit **VITAMIN B1** (thiamin), **B2** (riboflavin), **B3** (niacin), **B5** (pantothenic Acid), **B6** (pyridoxin), **B7** (biotin), **B9** (folic Acid) und **B12** (dibenzocid-cobalamin), verhindert es die Gefahren **eines Mangels** an diesen wertvollen Substanzen, die oft wegen einer geringen Nahrungsabwechslung, einem **zu niedrigen** Kalorienkonsum (bei Diäten) oder eines **hohen Verlustes** bei starkem Schwitzen während körperlichen oder sportlichen Aktivitäten zustande kommt. Diese nahrhaften Substanzen können nicht selbst vom Körper in ausreichenden Mengen produziert werden.

Grundsätzlich sollte **jeder Mensch** auf eine ausreichende Zufuhr von **B-Vitaminen** achten, jedoch gibt es einige Personengruppen, die einen höheren **Vitamin-B-Bedarf** haben. Schwangere sollten zum Beispiel besonders auf den **Folsäure-Gehalt** in ihrer Ernährung achten, weil **Folsäure** wichtig für die gesunde Entwicklung des Babys ist. Auch **Sportler**, die **Muskeln aufbauen** wollen, haben einen höheren **Vitamin-B-Bedarf**.

Vita B-Complex Force übernimmt unterschiedliche Aufgaben im Körper. Die einzelnen Aufgaben unserer **B-Vitamine** hängen in ihren Funktionen für den **menschlichen Organismus** jedoch eng zusammen. Sie arbeiten wie ineinandergreifende Zahnräder und spielen gemeinsam insbesondere für die **Funktion von Gehirn, Nerven und Energiestoffwechsel** eine wichtige Rolle. Im Zusammenspiel übernehmen diese Vitamine noch andere wichtige Funktionen: Sie unterstützen beispielsweise die **Herzfunktion**, das **Immunsystem** oder auch die **Zellteilung**, um nur einige Beispiele zu nennen.

Weitere Faktoren, die zu einem Mehrbedarf an Vitamin B beitragen können, sind:

- Stress
- Nikotin
- Alkohol
- Diäten
- Magen-Darm-Erkrankungen
- Medikamente

Um ihre Vitalität sowie Gesundheit zu steigern und aufrecht zu halten sollten Sie mit unserem **Vita B-Complex Force** ergänzen.

VITA D3+K2-FORCE *luxury*



Gebrauchsanweisung:

Nehmen Sie täglich 1 Kapsel pro Tag zu einer Mahlzeit.

Gebinde: Dose mit 60 Softgel Kapseln / Gewicht Net(to) 60 g



Vita D3+K2-Force ist unsere neue Formel aus einer Zusammenstellung von **Vitaminen D3 und K2** im optimalen Verhältnis und damit eine hervorragendere Ergänzung von **Power-Food's J-M.B®** die der Körper für beste Gesundheit braucht. **Vitamin D3 und K2** sind **fettlösliche Vitamine**, welche für den Menschen lebensnotwendig sind und den Körper dabei unterstützen gesund zu bleiben. Eine kombinierte Einnahme der beiden Vitamine wird empfohlen, da sich diese gegenseitig ergänzen und regulieren.

Um seinen Körper über das ganze Jahr hindurch mit ausreichend **Vitamin D3 und K2** zu versorgen, reicht eine gesunde und ausgewogene Ernährung oftmals nicht aus, da vor allem **Vitamin D3** nur in geringen Mengen in Lebensmitteln enthalten ist und außerdem in erster Linie über direktes Sonnenlicht aufgenommen werden kann. Die Einnahme von unserem **Vita D3+K2-Force** Präparat ist somit besonders sinnvoll.

Unser **Vita D3+K2-Force** bildet zusammen ein unschlagbares Duo, das sich gegenseitig unterstützt und zusammen an einer Vielzahl von Körperprozessen beteiligt ist. Diese beiden Vitamine sind einzeln bereits äußerst wertvoll für unseren Körper, doch in Kombination umso mehr. Ob zur Stärkung der Knochen und Zähne, Unterstützung des Immunsystems oder zur Förderung normaler Herz-Kreislauf-Funktionen, **Vita D3+K2-Force** zeigt sich als ein starkes Team mit einer Vielzahl beeindruckender Vorteile.

Symptome eines **Vitamin D3 + K2** Mangels sind beispielsweise:

- Allgemeine Müdigkeit und Schwäche
- Schmerzhafte Knochen und Gelenke
- Muskelschmerzen und -schwäche
- Anfälligkeit für Infektionen
- Stimmungsschwankungen
- Gelenkentzündungen
- Immunschwäche
- Schlafprobleme
- Konzentrationsschwäche
- Kopfschmerzen

Um Ihre Vitalität und Gesundheit aufrecht zu halten sollten Sie diese regelmässig mit unserem **Vita D3+K2-Force** ergänzen.

GLUCOSAMINE-FORTE *luxury*



Glucosamine-Forte von **Power-Food's J-M.B®** besteht aus **Glucosamin** und **Chondroitin-Sulfat**. Dies sind zwei wichtige Bausteine des Knorpels, die zur Verringerung von Gelenkschmerzen und Gelenkproblemen beitragen. Durch die ergänzende Einnahme von **Glucosamine-Forte** können Sie Entzündungen im Knorpel stoppen und verbessern dadurch die Bildung neuer Knorpelzellen und Flüssigkeit, die einer Reibung der Gelenke entgegenwirkt. **Chondroitin-Sulfat** ist eine aktive Substanz des Knorpelgewebes, die man nicht direkt in unserer Ernährung vorfindet. Es steigert die Rohstoffe, die der Knorpel braucht, um sich selbst zu regenerieren. **Chondroitin-Sulfat** hilft die schmerzhaften Entzündungen bei Knorpelschäden zu reduzieren. Die besten Ergebnisse können nur mit einer kombinierten Einnahme von **Glucosamin** und **Chondroitin-Sulfat** – wie sie das **Glucosamine-Forte** von **Power-Food's J-M.B®** bietet – in optimaler Dosierung und regelmäßiger Einnahme erreicht werden. **Glucosamine-Forte** hilft bei der Bildung und Heilung von Knorpel und Bändern, stoppt die Entzündungen im Knorpel und verringert die Reibung der Gelenke.

Gebrauchsanweisung:

Nehmen Sie die erste Woche zum Aufladen 3x 2 Kapseln morgens, mittags und abends zu den Hauptmahlzeiten mit Wasser. Nach dieser Woche, nehmen Sie nur noch 3x 1 Kapsel täglich. Optimale Ergebnisse erreichen Sie bei einer regelmäßigen Einnahme von 3-4 Monaten.



Gebinde: Dose mit 90 Kapseln / Gewicht Net(to) 91,6 g

NUT-Nummer: AS 1626/24



J-M.B® JOINT-SUPPORT *luxury*



J-M.B® Joint-Support von **Power-Food's J-M.B®** ist eine perfekte Zusammensetzung von 9 hochwertigen Komponenten bestehend aus einer Mischung von: **Glucosamine, Chondroitin-Sulfat, Methylsulfonylmethan, Colagen Hydrolysat** und **Hyaluronic acid sodium**. Dies sind 5 der wichtigsten Bausteine des Knorpels und der Gelenksflüssigkeit, die zur Verringerung von Gelenkschmerzen und Gelenkproblemen (Gelenkverschleiß) beitragen können.

Durch die Einnahme von **Glucosamine, Methylsulfonylmethan, Colagen Hydrolysat** und **Hyaluronic acid sodium** können Sie Entzündungen im Knorpel stoppen und optimieren dadurch die Bildung neuer Knorpelzellen und Flüssigkeit, die einer Reibung der Gelenke entgegenwirkt.

Chondroitin-Sulfat ist eine aktive Substanz des Knorpelgewebes, die man nicht direkt in unserer Ernährung vorfindet. Es steigert die Rohstoffe, die der Knorpel braucht, um sich selbst zu regenerieren. **Chondroitin-Sulfat** hilft zusätzlich die schmerzhaften Entzündungen bei Knorpelschäden zu reduzieren.

Die weiteren Zugaben von **Curcuma longa extract, Cinnamon Ceylon, Vitamin-B Complex** sowie **Vitamin-C** haben eine starke antioxidative Wirkung, steigern das Immunsystem und die Vitalität und sorgen vor allem für ein besseres Wohlbefinden und jüngeres Aussehen.

Gebrauchsanweisung:

Nehmen Sie 1-2 x täglich (morgens / abends) 15 g = (4-5 Messlöffel) gemischt in 300 ml Wasser.

(Optimale Ergebnisse erreichen Sie bei einer regelmäßigen Einnahme)

Gebinde: Dose mit 500 g

Geschmacksrichtung: Apfel-Zimt (ohne Farbstoff)

Ernährungswerte pro 15 g:

Energie: 37,15 kcal / 156,48 kJ
 Kohlenhydrate: 3 g
 Eiweiß: 5 g
 Fette: 0,03 g



MAGENSIUM CITRAT-FORCE *luxury*



Gebrauchsanweisung:

Nehmen Sie 1-2x pro Tag 2 Kapseln, an Trainingstagen vor oder nach dem Sport, an Ruhetagen morgens zum Frühstück oder abends vor dem Schlafengehen.

Gebinde: Dose mit 200 Kpseln /
Gewicht Net(to) 126 g



Magnesium-Citrat Force von **Power-Food's J-M.B®** ist ein Magnesium in Citratform mit 403,2 mg pro Kapsel. Magnesium ist ein lebenswichtiger **Mineralstoff** und **Elektrolyt**, das zu 60 % in den **Knochen** und 30 % in den **Muskeln** gespeichert wird. **Magnesium** ist vor allem für eine ausgeglichene Funktion des Nervensystems und der Muskulatur zuständig. Einen **Mangel an Magnesium** merkt man meistens erst dann, wenn nachts oder nach dem Sport bzw. körperlichen Aktivitäten ein **Wadenkrampf** auftritt. Bei den heutigen **Lebens- und Essgewohnheiten** kann es vorkommen, dass der Bedarf dieses wichtigen **Mineralstoffs** nicht immer gedeckt ist und unsere Muskeln dies auf verschiedene Art und Weise signalisieren. Ohne **Magnesium** könnte beispielsweise unser Körper die Kohlenhydrate und Fette nicht zur Energiegewinnung nutzen. Da Magnesium vom Körper nicht selbst gebildet werden kann, muss es ständig über die Nahrung aufgenommen werden. Dies ist bei vielen Menschen – trotz guter Ernährung – kaum zu erreichen. Deshalb empfehlen wir die ergänzende tägliche Einnahme. Unser **Magnesium-Citrat Force** ist ein organisches Magnesium von höchster Qualität und ist besonders als Ausgleich eines Verlustes von Magnesium durch z. B. einseitige Diäten, die Zubereitung von Speisen (beim Kochen von Kartoffeln gehen ca. 50 % des Magnesiums verloren), Stress, Alkohol, entwässernde Medikamente, etc. empfehlenswert.

Unser **Magnesium-Citrat Force** von **Power-Food's J-M.B®** ist optimal für alle, ob **Sportler** oder **Nichtsportler**, bei intensiven Trainingseinheiten oder körperlichen Aktivitäten, zur Vorbeugung bei körperlichen und muskulären Anstrengungen sowie zur Unterstützung bei Diäten. In vielen Bereichen kann die Deckung des Magnesium-Mehrbedarfs eine wichtige Voraussetzung für ein aktives Leben sein.

POWER MALTODEXTRO *luxury*



Gebrauchsanweisung:

Mischen Sie 50-100 g in 500-1000 ml Wasser und trinken dies verteilt vor, während und nach dem Training oder intensiven Aktivitäten.

Für Post-Work-Shakes (nach dem Training), mischen Sie 50-80 g **Power Maltodextro** mit 30-50 g **Power Iso-Whey** (siehe Katalog) und zusätzlich 3-5 g **Power Crea-Mono** (siehe Katalog) in 400-500 ml Wasser.

Gebinde: Dose mit 900 g

Geschmacksrichtung: Neutral

NUT-Nummer: NUT_AS 1626/5

Power Maltodextro ist ein hochwertiger Energizer bestehend aus Polysacchariden, aufgebaut auf einer Kette von 21 Unterklassen. **Power-Food's J-M.B.** hat dies zu Ihrem Vorteil genutzt und **Power Maltodextro** mit einem **Zusatz** an **hochwertigen Vitaminen** und **Mineralien** angereichert, um somit den Athleten, welche oft unter einem Mangel an Mineralstoffen und Spurenelementen leiden, den Anteil zur Verfügung zu stellen, um Energie und Leistung aufrecht zu erhalten. Die Zutaten von **Power Maltodextro** werden schnell vom Körper aufgenommen, um den richtigen Gehalt an **Glykogen** wiederherzustellen. Sie besitzen somit mehr Energie über einen längeren Zeitraum.

Power Maltodextro von **Power-Food's J-M.B.**, kann sehr nützlich für alle Sportarten sein. Ideal für Ausdauersportler, Kampfsportler und Kraftsportler. Es kann auch als Energiegetränk für zwischendurch oder für Menschen mit hohen körperlichen Anstrengungen im Alltag getrunken werden.

Auch optimal kann **Power Maltodextro** mit **Power Iso-Whey** und **Power Crea-Mono** (siehe Katalog) gemischt werden, als Post-Trainings-Shake, um die Erholung, den Aufbau und die Anabole-Phase direkt nach dem Training zu beschleunigen.



Ernährungswerte pro 100 g:

Energie: 396 kcal / 1656,86 kJ | Kohlenhydrate: 99 g | Eiweiß: 0 g | Fette: 0 g

POWER ENERGY-PLUS *luxury*



Gebrauchsanweisung:

Mischen Sie ungefähr 50 g (1 Messbecher) in 750 ml Wasser je nach Trainingsintensität und trinken dies vor, während und nach intensiven und langen Trainingseinheiten oder Aktivitäten. Sportler, deren Trainingseinheiten 3-4 Stunden dauern, können sich unbedenklich die doppelte Dosis mischen und im Camelbag oder Trinkflasche transportieren. Ideal zum Kombinieren mit unserem Power Fit (siehe Katalog).

Sollte am besten mit gut gekühltem Wasser getrunken werden

Ernährungswerte pro 100 g:

Energie: 320,86 kcal / 1359 kJ

Kohlenhydrate: 60,46 g

Eiweiß: 17,86 g

Fette: 0,34 g

Gebinde: Dose mit 500 g

Geschmacksrichtungen: Tropical

Power Energy-Plus ist unser neues, hochentwickeltes (**ALL SPORT- DRINK**) Produkt von **Power-Food's J-M.B®** und wurde nach jahrelanger Forschung von vielen unserer **Athleten** und Kenntnissen von **J-M.B®** so zusammengestellt, dass es besondere Vorteile gegenüber herkömmlichen Energiegetränken besitzt. Hierbei handelt es sich um ein Getränk mit komplexen Kohlenhydraten wie z. B. der **hochmolekularen Maisstärke** und den hochwertigen **Maltodextrinen**, die den Zuckerspiegel konstant über längere Zeit aufrecht erhalten und somit nicht nur schnelle und langanhaltende Energie spenden, sondern auch mit zusätzlichen **Protein-Peptiden** die Regeneration und Erholungsphase schon während den Trainingseinheiten beschleunigen. Die zusätzlichen Substanzen wie das **Kreatin Phosphate**, **Sodium-Citrat**, **Beta-Alanin**, **Taurin** und **Guarana**, sorgen für eine sofort spürbare Kraft- und Leistungssteigerung.

L-Carnitin, **Magnesium**, **Potassium-Phosphat** sowie **Vitamin B3** und **B6** beugen Leistungsabfall und Krampfständen vor und dienen als wertvolle Antioxidanten.

Power Energy-Plus eignet sich hervorragend für alle Sportarten unter anderem: Ausdauersportler (Radfahrer, Marathon-Läufer und Triathleten für Camelbag oder Trinkflasche), sowie auch Kampfsportler-Kraftsportler-Body-BUILDER. Dies gilt natürlich auch für Fitness- und Freizeitsportler!



POWER WAXY-MAIZE *luxury*



Gebrauchsanweisung:

Mischen Sie 50-100 g mit 500-750 ml Wasser, Fruchtsaft oder Mineralgetränk und trinken dies vor, während und nach dem Sport oder intensive Aktivitäten.

Bodybuilder und Kraftsportler sollten je nach Körpergewicht 1 g pro Kilogramm **Power Waxy-Maize** und ½ g pro kg **Power Iso-Whey** (siehe Katalog) mit 400-500 ml Wasser als Post Work-Shake mixen und direkt nach dem Training trinken. Auch die Zugabe von **Power Crea-Mono** (siehe Katalog) ist empfehlenswert.

Gebinde: Dose mit 900 g

Geschmacksrichtung: Neutral

NUT-Nummer: AS 1626/6

Ernährungswerte pro 100 g:

Energie: 400 kcal / 1700 kJ | Kohlenhydrate: 100 g | Eiweiß: 0 g | Fette: 0 g

Power Waxy-Maize ist eine hochmolekulare Maisstärke und somit ein leicht und schnell verdauliches sowie langanhaltendes Kohlenhydrat, das speziell von **Power-Food's J-M.B®** entwickelt wurde. Besondere Vorteile von **Power Waxy-Maize** sind die leichte und unproblematische Einnahme, der neutrale Geschmack sowie seine vielfältigen Nutzungsmöglichkeiten (optimal als Mischgetränk in Eiweißshakes (Post Work-Shake) oder Mineralgetränken). **Power Waxy-Maize** ist ein sehr langkettiges Kohlenhydrat, welches den Körper effektiv und schnell mit Energie versorgt. Durch die schnellere Passage im Magen, wo der Einstrom von Kohlenhydraten in die Blutbahn beschleunigt wird, erhöht der Blutzuckerspiegel die Insulinausschüttung, die dafür sorgt, dass die Aufnahme der Nährstoffe in Körper und Muskulatur beschleunigt wird, wobei der erhöhte Insulinwert auch das Stresshormon (Cortisol) während und nach dem Training absinken lässt und somit ein besseres Muskelwachstum erreicht werden kann.

Power Waxy-Maize ist optimal, um bei allen Sportarten die Energie und die Leistung zu steigern. Für Kraftsportler und Bodybuilder ist es von großem Nutzen als Post-Work-Shake (direkt nach dem Training), um die Muskelmasse und die Kraft zu steigern.



POWER FIT *luxury*



Gebrauchsanweisung:

Mischen Sie 50 g in 500 ml Wasser und trinken Sie vor, während und nach dem Training oder zwischen den Mahlzeiten über den Tag verteilt. Intensiv trainierende Athleten können 100 g in 1000 ml Wasser an Trainingstagen verteilt trinken.

Sollte am besten mit gut gekühltem Wasser getrunken werden.

Ernährungswerte pro 100 g:

Energie: 344 kcal / 1439,3 kJ
 Kohlenhydrate: 73,5 g
 Eiweiß: 12,5 g
 Fette: 0 g

Power-Food's J-M.B® hat eine neue Nahrungsergänzung entwickelt, die unverzichtbar in der Welt des Sports ist, das **Power Fit!** Eine isotonische Energie-Ergänzung, ein Getränk mit einem wunderbaren Geschmack. Aus einer Mischung von **Maltodextrinen**, **Dextrose** und **Fruktose**, die einen langanhaltenden Energievorrat schaffen, ist **Power Fit** eine super Ergänzung mit vielen Vorteilen und somit unverzichtbar für alle Sportarten. Des Weiteren enthält **Power Fit L-Carnitin** und **Carnosin**, welche die energetische Wirkung verstärken, ergänzende **BCAAs** und **L-Glutamin** helfen sich von körperlichen Strapazen zu erholen, die Wiederherstellung des beschädigten Muskelgewebes zu beschleunigen und die natürlichen Abwehrkräfte zu steigern.

Eine Mischung aus **Vitaminen** und **Mineralien** wurde hinzugefügt, um die Mängel (auch an Salzen) auszugleichen, die durch körperliche Anstrengung und übermäßiges Schwitzen entstehen. **Power Fit** von **Power-Food's J-M.B®** ist einfach ein Muss bei allen körperlichen und sportlichen Aktivitäten. Auch optimal für alle, um an heißen Sommertagen den Durst und den Verlust an Vitaminen und Mineralien sowie Salzen zu decken.



Gebinde: Dose mit 500 g

Geschmacksrichtungen: Tropical

NUT-Nummer: NUT_AS 1626/19



J-M.B.[®] VITAL MINERALDRINK *luxury*



Gebrauchsanweisung:

1 Portion (15 ml, ca. 2-3 Pumphübe) in 750 ml Wasser mischen und je nach Bedarf 1-3 Portionen über den Tag verteilt sowie während sportlicher Betätigungen trinken.

Gebinde: 0,5- und 1-Liter-Flasche (Pumpe separat erhältlich)

Geschmacksrichtungen: Blutorange, Cola, Kirsche, Multifrucht, Pfirsich-Maracuja, Waldmeister, Zitrone

Ernährungswerte pro 100 ml:

Energie: 53,3 kcal / 223 kJ | Kohlenhydrate: 1,1 g | Eiweiß: < 0,01 g | Fette: 0 g

J-M.B.[®] Vital Mineraldrink von **Power-Food's J-M.B.[®]** ist ein leckerer, fruchtiger und erfrischender Mineraldrink zum Anmischen in Wasser. Mit 0 g Zucker und 100 % Geschmack besticht er mit seiner außerordentlichen Fruchtigkeit, welche durch die Verwendung von natürlichem Fruchtsaftkonzentrat erreicht wird. Ob für zwischendurch in der Freizeit, am Arbeitsplatz oder während sportlicher Betätigungen, **J-M.B.[®] Vital Mineraldrink** ist der optimale Durstlöcher und durch seine Geschmacksvielfalt jederzeit eine leckere willkommene Abwechslung.

J-M.B.[®] Vital Mineraldrink enthält einen außerordentlich hohen L-Carnitin-Gehalt von 1000 mg pro 100 ml, welcher für einen geregelten Transport von Fettsäuren im Körper verantwortlich ist. Das eingesetzte L-Carnitin weist eine hohe Bioverfügbarkeit auf und gilt als eines der hochwertigsten L-Carnitine auf dem Rohstoffmarkt. Das enthaltene Magnesium unterstützt eine normale Muskelfunktion, eine normale Eiweißsynthese und trägt zur Verringerung von Müdigkeit bei. Das in **J-M.B.[®] Vital Mineraldrink** enthaltene Vitamin B6 begünstigt weiterhin eine normale Funktion des Immunsystems und trägt zur Regulierung der Hormontätigkeit bei. Ein wertvoller Beitrag zu einem normalen Energiestoffwechsel und einer normalen Funktion des Nervensystems wird durch das enthaltene Vitamin B12 gewährleistet. Alles in allem besitzt **J-M.B.[®] Vital Mineraldrink** viele wertvolle Nährstoffe, vereint mit einem einzigartigen fruchtigen Geschmack bei 0 g Zucker.



POWER MAGNESIUM-CITRAT 300 *luxury*



Gebrauchsanweisung:

Trinken Sie täglich 1 Fläschchen, an Trainingstagen vor oder nach dem Sport, an Ruhetagen morgens zum Frühstück oder abends vor dem Schlafengehen.

Gebinde: 1 Packung mit 20 Ampullen je 25 ml

Geschmacksrichtung: Tropical

Ernährungswerte pro Ampulle (25 ml):

Energie: 10 kcal / 43 kJ
Kohlenhydrate: 1 g
Eiweiß: 0 g
Fette: 0 g

Power Magnesium-Citrat 300 von **Power-Food's J-M.B.**® ist ein Magnesium in Citratform mit 300 mg und einem Zusatz von Vitamine C mit 120 mg pro Ampulle je 25 ml und ohne Aspartam. Magnesium ist ein lebenswichtiger **Mineralstoff** und **Elektrolyt**, das zu 60 % in den **Knochen** und 30 % in den **Muskeln** gespeichert wird. **Magnesium** ist vor allem für eine ausgeglichene Funktion des Nervensystems und der Muskulatur zuständig. Einen **Mangel an Magnesium** merkt man meistens erst dann, wenn nachts oder nach dem Sport bzw. körperlichen Aktivitäten ein **Wadenkrampf** auftritt. Bei den heutigen **Lebens- und Essgewohnheiten** kann es vorkommen, dass der Bedarf dieses wichtigen **Mineralstoffs** nicht immer gedeckt ist und unsere Muskeln dies auf verschiedene Art und Weise signalisieren. Ohne **Magnesium** könnte beispielsweise unser Körper die Kohlenhydrate und Fette nicht zur Energiegewinnung nutzen. Da **Magnesium** vom Körper nicht selbst gebildet werden kann, muss es ständig über die Nahrung aufgenommen werden. Dies ist bei vielen Menschen – trotz guter Ernährung – kaum zu erreichen. Deshalb empfehlen wir die ergänzende tägliche Einnahme. Unser **Power Magnesium-Citrat 300** ist ein organisches Magnesium von höchster Qualität und ist besonders als Ausgleich eines Verlustes von Magnesium durch z. B. einseitige Diäten, die Zubereitung von Speisen (beim Kochen von Kartoffeln gehen ca. 50 % des Magnesiums verloren), Stress, Alkohol, entwässernde Medikamente, etc. empfehlenswert.

Unser **Power Magnesium-Citrat 300** von **Power-Food's J-M.B.**® ist optimal für alle, ob **Sportler** oder **Nichtsportler**, bei intensiven Trainingseinheiten oder körperlichen Aktivitäten, zur Vorbeugung bei körperlichen und muskulären Anstrengungen sowie zur Unterstützung bei Diäten. In vielen Bereichen kann die Deckung des Magnesium-Mehrbedarfs eine wichtige Voraussetzung für ein aktives Leben sein.



DAA-FORCE *luxury*

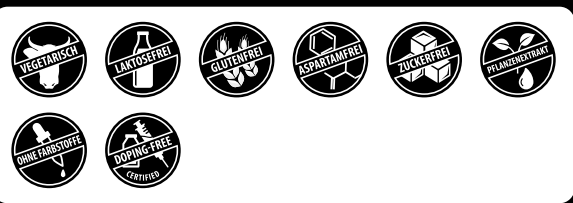


DAA-Force ist eine absolute **Neuheit** von **Power-Food's J-M.B®** und jetzt schon der Renner in unserem Sortiment. **DAA-Force** ist eine natürliche Aminosäure, auch genannt **D-Aspartic Säure Calcium Chelate**, die sich in unserer Nahrung wiederfindet und auch vom Körper selbst hergestellt wird, wodurch sie zu einem hervorragenden Werkzeug zur Erhöhung der gesunden männlichen Testosteronproduktion wird. Wissenschaftliche Studien zeigen, dass dieser Wirkstoff von **DAA-Force** bei gesunden Männern und Athleten schon ab 1-2 Wochen regelmäßiger Einnahme die LH Werte um mehr als 30 % und den Testosteronspiegel um über 42 % effizient erhöht. Aufgrund dieser Erhöhung und der gesteigerten Wirkung an der Hypophyse kann **DAA-Force** zusätzlich die Wachstumshormonproduktion erhöhen.

Athleten berichten über eine enorme Kraft- und Leistungssteigerung und einen fettfreien Muskelaufbau sowie eine verbesserte Ausdauer. Auch Kampfsportler nutzen **DAA-Force**, um mehr Aggressivität und bessere Leistung beim Training oder Wettkampf zu entwickeln.

Gebrauchsanweisung:

An Trainingstagen nehmen Sie 5 Kapseln morgens zum Frühstück und 5 Kapseln 30 min vor dem Sport. An Ruhetagen nehmen Sie 5 Kapseln morgens zum Frühstück und 5 Kapseln vor dem Schlafengehen. Kraftsportler und Bodybuilder können auch an Trainingstagen zusätzlich noch 5 Kapseln vor dem Schlafengehen nehmen.



Gebinde: Dose mit 300 Kapseln je 800 mg

NUT-Nummer: NUT AS_1626/36



ARGININE-FORTE *luxury*



Arginine-Forte von **Power-Food's J-M.B®** besteht aus der Aminosäure L-Arginin, die in täglicher proteinreicher Nahrung vorkommt. Doch die meisten Menschen, die sich nicht ausreichend davon ernähren, weisen einen Mangel an dieser Aminosäure auf. **Arginine-Forte** verbessert die allgemeine Gesundheit und das Wohlbefinden und ist deswegen für alle, ob Sportler oder Nichtsportler eine tolle Ergänzung, da es das Immunsystem und die Wachstumshormonproduktion steigern kann. **Arginine-Forte** bewirkt zusätzlich eine Gefäßerweiterung, was Vorteile wie z. B. die Blutdrucksenkung und eine Steigerung der Libido beim Mann bewirken kann.

Ausdauersportler haben einen großen Nutzen durch **Arginine-Forte**, da dieses eine bessere Sauerstoffzufuhr für die Muskeln ermöglicht und so die Leistung des Anwenders steigern kann. Bodybuilder und Kraftsportler benutzen **Arginine-Forte** vor dem Training, um durch den positiven Blutzufluss in den Muskeln, einen erhöhten Pumpeffekt zu bekommen. Zusätzlich kann **Arginine-Forte** nach dem Training beim Post Work-Shake eingenommen werden, um den Insulinausstoß zu erhöhen und dadurch die Glykogenspeicherung in der Muskulatur zu verbessern, wodurch der Muskelaufbau gesteigert werden kann.

Gebrauchsanweisung:

Sportler nehmen an Trainingstagen 3 Kapseln kurz vor dem Sport und 3 Kapseln abends vor dem Schlafengehen, an Ruhetagen 3 Kapseln morgens beim Aufstehen und 3 Kapseln abends vor dem Schlafengehen.

Kraftsportler sollten an Trainingstagen 3 Kapseln morgens nach dem Aufstehen, 3 Kapseln vor und 3 Kapseln nach dem Training nehmen, an Ruhetagen 3 Kapseln morgens und 3 Kapseln vor dem Schlafengehen.

Nichtsportler können täglich 1-3 Kapseln morgens beim Aufstehen und 1-3 Kapseln vor dem Schlafengehen mit einem Glas Wasser nehmen.



Gebinde: Dose mit 120 Kapseln je 1000 mg

NUT-Nummer: NUT 1626/22

BETA-ALANINE FORTE *luxury*



Beta-Alanine Forte wird im Körper mit einer zweiten Aminosäure, dem **Histin**, kombiniert, um das **Dipeptid Carnosin** zu bilden. Studien fanden heraus, dass Muskeln mit höheren **Carnosinwerten** mehr **Kraft** und **Ausdauer** haben. Diese Eigenschaft wird durch **Beta-Alanine Forte** aktiviert.

In einer unserer Studien konnten wir feststellen, dass Athleten die unser **Beta-Alanine Forte** mit **Power Tri-Crea-Kick** kombinierten, mehr Muskeln aufbauen und gleichzeitig mehr Fett abbauen als andere Teilnehmer ohne diese Kombination.

Beta-Alanine Forte ist bestens geeignet für alle Sportler, die Kraft-Ausdauer und Muskelaufbau erzielen möchten.

Gebrauchsanweisung:

Nehmen Sie an Trainingstagen 2-3 Kapseln vor dem Sport, und 2-3 Kapseln direkt nach dem Sport. An Ruhetagen 2-3x pro Tag 2 Kapseln morgens, mittags und abends verteilt zu den Mahlzeiten.



Gebinde: Dose mit 120 Kapseln je 800 mg

NUT-Nummer: AS 1626/23



TRIBU-FORCE PLUS *luxury*



Gebrauchsanweisung:

An Trainingstagen nehmen Sie 1-2 Kapseln morgens beim Aufstehen, 1-2 Kapseln vor dem Sport und 1-2 Kapseln abends vor dem Schlafengehen, an Ruhetagen sowie für Nichtsportler nehmen Sie jeweils 1-2 Kapseln morgens, 1-2 Kapseln mittags und 1-2 Kapseln abends zu den Mahlzeiten. **Tribu-Force Plus** kann ideal mit anderen Produkten aus der großen Auswahl von **Power-Food's J-M.B®** kombiniert werden.

Bodybuilder und Kraftsportler sollten mindestens 3-5 g über den Tag verteilt einnehmen.

Power-Food's J-M.B® hat mit **Tribu-Force Plus** (Burzeldorn Pflanze) eines der höchstdosierten **Tribulus-Terrestris** Produkte entwickelt. Mit einem **Protodioscingehalt von über 40 %** und mehr als **90 % Pflanzenextrakt** (herkömmliche Extrakte von **Tribulus-Terrestris** enthalten nur 1-10 % Protodioscin und maximal 40 % Pflanzenextrakte dieser Substanz) ist dies sicherlich eine der höchstdosierten Substanzen dieser Art!

Die neue aktive Substanz des **Tribulus-Terrestris** von **Power-Food's J-M.B®** enthält jetzt hervorragende **750 mg pro Tablette** (anstatt der üblichen 500 mg). **Tribu-Force Plus** stimuliert und erhöht die natürlichen Testosteronwerte auf optimale Art und Weise. Der aktive Inhaltsstoff (Protodioscin) erhöht die Freisetzung des luteinisierenden Hormons (LH) aus der Hirnanhangdrüse, LH stimuliert die Hoden das eigene Testosteron zu produzieren und steigert somit die Libido. **Tribu-Force Plus** erhöht die Kraft, die Form und Muskelmasse, beschleunigt die Erholung und Regenerierung und hebt das Wohlfühl, die Vitalität und die Motivation.

Tribu-Force Plus ist geeignet für alle, ob Ausdauer-, Kampf- oder Kraftsportler. Es ist ebenfalls geeignet für Nichtsportler oder Menschen hohen Alters, die einen niedrigen Testosteronspiegel haben.



Gebinde: Dose mit 60 Kapseln /
Gewicht Net(to) 45 g

T-FORCE V2 *luxury*



Gebrauchsanweisung:

Nehmen Sie an Trainingstagen 6 Kapseln 30 Minuten vor dem Sport oder körperlichen Aktivitäten. An Ruhetagen nehmen Sie 6 Kapseln morgens zum Frühstück.

Gebinde: Dose mit 144 Kapseln /
Gewicht Net(to) 84,37 g



T-Force V2 von **Power-Food's J-M.B®** ist und bleibt eines der erfolgreichsten Produkte unseres Programms. Diese spezielle Zusammensetzung, die über jahrelange erfolgreicher Forschung entwickelt wurde, enthält unter anderem eine der höchstdosierten Substanzen, die **Tribulus Terrestris** mit einem **Protodioscingehalt von über 40 %** und mehr als **90 % Pflanzenextrakt**. Das Produkt wurde mehrmals in seriösen pharmazeutischen Versuchen hoch gewertet. Da **Tribulus Terrestris** eine Erhöhung und Effizienz der Aufrechterhaltung vom **Dihydrotestosteron (DHT)** bewirkt, welches eine wichtige Rolle bei der Bildung von roten Blutkörperchen (Erythropoese) spielt, verbessert sich die Sauerstoffzufuhr, wodurch Erholung, Kraft, Muskelaufbau und sexuelle Funktionen wie z. B. die Erhöhung der Libido usw. gesteigert werden. Durch die weiteren Zutaten wie **Avena-Sativa** (wirkt als **Antikatabol**), **Acetyl L-Carnitin** (steigert die **Fettverbrennung**), **Zink-Magnesium** und **Vitamin B6** (erhöhen die **Produktion von Wachstumshormonen**), sowie **Ginseng**, **Acethyl Cystein** und **Vitamin C** (führen zur Steigerung des **Immunsystems** und **Wohlbefindens**), ist **T-Force V2** ohne Zweifel ein Produkt der Extraklasse und ein Muss für alle, ob nun beim Sport oder sonstigen körperlichen Anstrengungen.

T-Force V2 ist einfach optimal zur Leistungssteigerung auf allen Ebenen, und hervorragend zum Muskelaufbau und zur Kraftsteigerung geeignet.



METHOSTAK-FORCE V3 *luxury*



Gebrauchsanweisung:

Nehmen Sie an Trainingstagen 3 Kapseln morgens zum Frühstück und 3 Kapseln vor dem Sport. An Ruhetagen nehmen Sie 3 Kapseln morgens zum Frühstück und 3 Kapseln zum Abendessen. Für fortgeschrittene Athleten sowie Wettkampfsportler, nehmen Sie an Trainingstagen 3 Kapseln morgens, 3 Kapseln vor dem Sport und 3 Kapseln abends zum Essen. An Ruhetagen nehmen Sie jeweils 3 Kapseln morgens, 3 Kapseln mittags und 3 Kapseln abends zu den Hauptmahlzeiten.

Gebinde: Dose mit 180 Kapseln / Gewicht Net(to) 127,49 g



Power-Food's J-M.B® hat die Formel des Vorgängers **Methosterone Force V2** erneut verbessert und mit dem neuen höchstdosierten **Tribulus Terrestris**, welches einen **Protodioscingehalt von über 40 %** und **mehr als 90 % Pflanzenextrakt** enthält, aufgestockt. Das neue **Methosterone Force V3** ist ein pflanzliches Extrakt mit 4 verschiedenen Substanzen, die den Testosteronspiegel auf natürliche Weise stimulieren, um somit mehr Leistung, Kraft, Ausdauer und Muskelmasse aufzubauen. Zusätzlich wird die Erholung beschleunigt.

Durch Zusatz der **D-Aspartic Säure Calcium Chelate** (einer Aminosäure) werden bei gesunden Männern und Athleten bereits nach 1-2 Wochen regelmäßiger Einnahme die LH-Werte um **mehr als 30 %** und der Testosteronspiegel um **über 42 % erhöht**. Eine gesteigerte Wirkung an der Hypophyse kann zusätzlich die natürliche Produktion von Wachstumshormonen erhöhen. Dies schützt vor Muskelabbau, verringert den Cortisolspiegel (Stresshormon), steigert das Volumen der Muskelmasse bei Kraft- und Muskelaufbau und fördert die Ausdauer.

Der Zusatz der **Macawurzel**, bekannt als essbare Wurzel, die in den Anden in Südamerika wächst und mit vielen Aminosäuren, guten Fetten, Vitaminen und Mineralien versetzt ist, steigert die Energie, gute Laune, das Immunsystem, Ausdauer, Vitalität und sogar die sexuelle Bereitschaft. Die Zugabe von **Rhodiola Rosea**, auch Rosenwurz genannt, steigert zusätzlich das Immunsystem und wirkt als starker Antioxydant leicht schmerzdämpfend.

Unsere pharmazeutischen Studien zeigten, dass **Methosterone Force V3** von **Power-Food's J-M.B®** eines der idealsten und stärksten Produkte überhaupt ist, da diese Zusammensetzung die Synthese von Proteinen wesentlich verbessert, wodurch sich die Muskelmasse nach kurzer Zeit um bis zu 7 % steigern kann und der Fettverlust bis zu 16 % erhöht wird. Zusätzlich haben wir eine enorme Steigerung von Kraft und Ausdauer (bis zu 89 %) festgestellt!

Methosterone Force V3 von **Power-Food's J-M.B®** ist das Highlight unter den Ergänzungen und wird zunehmend von renommierten Athleten in allen Sportarten auf höchstem Niveau empfohlen.

ENERGY-FORCE *luxury*



Gebrauchsanweisung:

Nehmen Sie je nach Bedarf 1-2x am Tag 2 Kapseln, am besten morgens zum Frühstück oder vor dem Sport sowie körperlichen Aktivitäten.

Gebinde: Dose mit 90 Kapseln / Gewicht Net(to) 63 g

Energy-Force von **Power-Food's J-M.B®** enthält ein **Koffein**, das man als **Trimethylxanthin** bezeichnet, dieses kommt in Pflanzen wie Kaffee, Tee und Mate vor.

Es bekämpft Symptome wie Müdigkeit und hält Sie wach und aufmerksam, es hat die Fähigkeit die ungesättigten Fettsäuren aus den Fettablagen des Körpers zu befreien, es erhöht die Kraft der Muskelspannung und Intensität bei Aktivitäten oder beim Sport und verlängert den Effekt verschiedener Substanzen.

Das zusätzliche **Taurin** ist eine **Aminosäure**, die einen enormen Einfluss auf die Ausdauer hat, sie hat einen anti-oxidanten Einfluss auf das Herz, senkt den Blutdruck und die Cholesterinwerte, steigert die mentale Gesundheit und vergrößert die Zellen.

Unser **Energy-Force** von **Power-Food's J-M.B®** ist ein **Booster** der **Extraklasse** und besteht aus **Koffein** und **Taurin** in einer speziellen Kombination und hat einen stark stimulierenden Effekt. Es hebt sehr schnell die Energie und erhöht Ausdauer und mentale Gesundheit. Zusätzlich verringert es die Symptome von Müdigkeit, (des Weiteren hat es einen leichten Effekt als Diuretikum und verbrennt gleichzeitig bei kohlenhydratarmen Diäten Fette). **Energy-Force** ist geeignet für Sportler und Nichtsportler, die ihre körperliche und mentale Leistung steigern wollen.



J-M.B.[®] SPORTS COLLECTION

Die **J-M.B.[®] Sports Collection** für Frauen und Männer umfasst eine große Auswahl an **hochwertiger Sport- und Freizeitbekleidung**.

Neben moderner Optik überzeugt unsere Kollektion durch:

- hochwertige Materialien
- hohen Tragekomfort
- funktionelles Design für Sport und Alltag

Entdecken Sie alle Modelle und Farbvarianten unserer **J-M.B.[®] Sports Collection** in unserem Geschäft oder im Online-Shop: www.powerfoodsymb.com/shop









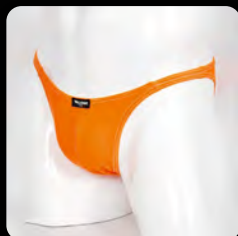
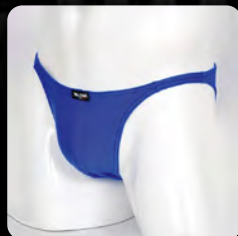
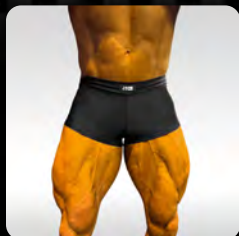


POWER-FOOD'S J-M.B.[®] COLLECTION

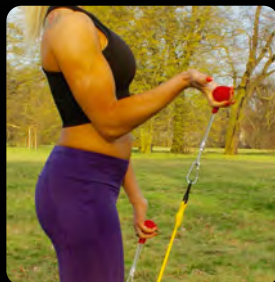
Die Power-Food's J-M.B.[®] Collection richtet sich an Frauen und Männer und bietet eine große Auswahl an Sportbekleidung für Bodybuilding und Fitness.



Wettkampartikel Tanning / Posing



nongripballZ®



Wir bieten außerdem **zertifizierte Aus- und Weiterbildungen** an.

Werden Sie **nongripballZ® Sport- oder Physio-Trainer** mit zertifiziertem Abschluss und erweitern Sie Ihre beruflichen Perspektiven im Sport- und Gesundheitsbereich.

Zusätzlich bieten wir:

- diplomierte nongripballZ® Kurse
- Gruppentraining
- Privatcoaching in unserem Privatstudio

(alle Angebote auf Anfrage)

Vereinbaren Sie einfach einen Termin für eine **persönliche und professionelle Beratung**.



MERCHANDISING & EQUIPMENT

Darüber hinaus bieten wir ein umfangreiches Sortiment an **Sport- und Trainingsprodukten**, darunter:

- Sport- und Freizeitbekleidung
- Trainingsequipment und Zubehör
- Box- und Kampfsportequipment
- Studioausstattung für private Fitnessräume und professionelle Fitnessstudios

Viele weitere Produkte finden Sie ebenfalls in unserem Geschäft oder online unter: www.powerfoodsymb.com





Und noch vieles
weitere auf:
www.powerfoodsjmb.com

GESCHÄFT

In unserem Geschäft in **Kahler** erwarten Sie auf über **300 m² Verkaufsfläche** eine große Auswahl unseres gesamten Sortiments.

Dazu gehören unter anderem:

- Sportnahrung und Nahrungsergänzungen
- Bio-, vegane und vegetarische Produkte
- Flüssiges Eiweiß
- vegane Milchalternativen
- Reis, Brot, Nudeln und viele weitere Ernährungsprodukte

In der **ersten Etage** haben Sie zudem die Möglichkeit, verschiedene **Fitnessgeräte für Zuhause oder Fitnessstudios zu testen** und sich professionell beraten zu lassen.

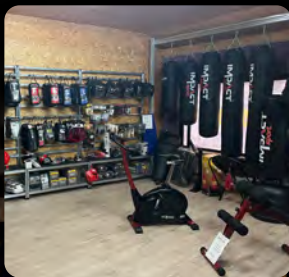
Unsere Produkte sind rund um die Uhr verfügbar. Besuchen Sie unseren **Online-Shop 24/7** unter: www.powerfoodsymb.com



Power-Food's J-M.B® s.à.r.l.

25A, rue Principale
L-8376 Kahler

Tel.: +352 / 26 50 33 77
info@powerfoodsymb.com
www.powerfoodsymb.com



Wiederverkäufer